

## KALVARIJOS SAVIVALDYBĖS AKMENYNŲ, LIUBAVO IR SANGRŪDOS SENIŪNIJŲ GYVENAMŲJŲ VIETŲ VIETŲ TERITORIJŲ RIBŲ TVARKYMO PLANAS

### I SKYRIUS GYVENAMŲJŲ VIETŲ VIETŲ TERITORIJŲ RIBŲ APRAŠYMAS (TEKSTINĖ DALIS)

Gyvenamųjų vietovių teritorijų ribos aprašomos laikrodžio rodyklės kryptimi.

Į lentelę rašomi gyvenamosios vietovės viduje esančių ir su gyvenamosios vietovės teritorijos riba besiribojančių žemės sklypų kadastro (unikalūs) numeriai.

Kai gyvenamosios vietovės viduje nėra žemės sklypo, įrašomas gyvenamosios vietovės išorėje esančio žemės sklypo unikalus numeris (jei toks yra).

Kai gyvenamosios vietovės viduje nėra žemės sklypo, o gyvenamosios vietovės teritorijos riba nustatyta keliu, įrašoma kelio kategorija, numeris ir kelio sklypo kadastrinis numeris (jei kelias suformuotas kaip žemės sklypas) arba įrašomas kelias nurodant jo kategoriją ir numerį.

Jeigu kelias neturi paskirto žemės sklypo, tai gyvenamosios vietovės teritorijos riba vedama kelio juosta arba prie kelio esančių žemės sklypų ribomis.

Jeigu gyvenamąsias vietas skiria privatūs upeliai ar grioviai, geležinkelis, valstybinės ar vietinės reikšmės kelias arba kiti natūralūs ar dirbtiniai nekilnojamojo turto objektai, gyvenamųjų vietovių teritorijų ribos nustatomos pagal šiems objektams priskirtų žemės sklypų ribas, kitais atvejais upės ar griovio viduriu.

Jeigu hidrografijos objektas, nesuformuotas (neįregistruotas) kaip žemės sklypas, gyvenamosios vietovės riba žymima pakrantėje esančių žemės sklypų ribomis, jei jų nėra – ežerų / upių krantu, kanalų / griovių viduriu.

Gyvenamosios vietovės teritorijos riba gali būti vedama laisvos valstybinės žemės fondo (LVŽ) linija.

i.s. – išorinis sklypas (gyvenamosios vietovės išorėje esantis žemės sklypas).

#### 1. AKMENYNŲ SENIŪNIJOS GYVENAMŲJŲ VIETŲ VIETŲ TERITORIJŲ RIBŲ APRAŠYMAS

1.1 lentelė. Aistiškių kaimo teritorijos ribų aprašymas

Gretimybė	Ribos aprašymas
1-2	440004004333, kerta vietinės reikšmės kelią, 390100010032, 440002239743, 440003147566, 440003830002, 440003754276, 390100040025, 390100010025, pagal rajoninio kelio Nr. 5127, sklypą Nr. 440030283833, 390100040025, kerta rajoninio kelio Nr. 5127 sklypą Nr. 440030283833, 440022492462, 440024221278 (i.s.), 440003704961, 440010581562 (i.s.), 440006445409 (i.s.), kerta upę Aista, 440031187365, kerta upę Aista, 440031186913 (i.s.).
2-3	Kerta vietinės reikšmės kelią, 440002456602 (i.s.), LVŽ, 440011247699, 440011247888, 390100040092 (i.s.), 440004747744, 440017931465 (i.s.), 390100040790, 440022513119, 440018207697 (i.s.), 440004747833 (i.s.), 440008950807, 440007674195, 440007674420, 440007674273, LVŽ, 440028070771, LVŽ, 440009075054 (i.s.), LVŽ, 440024215566, 390100040011, ribojasi su rajoninio kelio Nr. 5117 sklypu Nr. 440049256135, 390100030003, 440004295143 (i.s.).

3-4	440004295143 (i.s.), kerta upē Grauzē, LVŽ, 390100040059, LVŽ, ribojasi su rajoninēs reikšmēs kelio Nr. 5117 sklypu Nr. 440049256135, LVŽ, kerta vietinēs reikšmēs keliā, 440031187421, LVŽ, 390100040783, 440031187065, 440048732276, LVŽ, 440048722007, LVŽ, 390100030001, LVŽ, 390100030045, 390100030046, kerta vietinēs reikšmēs keliā, 390100030017, LVŽ, 390100030971, 440029047436, 390100030974, 440031186724, kerta vietinēs reikšmēs keliā, 440031187487, LVŽ, 440022747097.
4-1	440022747097, 440007144526 (i.s.), 440006460180, 440006924950, 440012549309, kerta vietinēs reikšmēs keliā, 440020915593 (i.s.), 440006460470, 440009517164, 440020915593 (i.s.), 390100010117 (i.s.), kerta vietinēs reikšmēs keliā, 440012570511 (i.s.), kerta vietinēs reikšmēs keliā, 440012570633 (i.s.), 440053214781 (i.s.), LVŽ, 390100010027, 390100010022, 390100010018 (i.s.), kerta vietinēs reikšmēs keliā, 390100018021, 440012549174, 440006738834, 440002716425, 390100010011 (i.s.), 440002716525, 440007585693, 390100010011 (i.s.), 440009500638, 440003704983, 390100010042, 440003830046, 440004004333.

1.2 lentelē. Akmenynu kaimo teritorijas ribų aprašymas

Gretimybė	Ribos aprašymas
1-2	518400040019, LVŽ, 518400040033, 518400040030.
2-3	518400040030, 518400040038, LVŽ, kerta krašto reikšmēs kelio Nr. 200 sklypą Nr. 440013173681, 510300010031, 510300010042, kerta rajoninēs reikšmēs kelio Nr. 2625 sklypą Nr. 440029951528, ribojasi su rajoninēs reikšmēs kelio Nr. 2625 sklypu Nr. 440029951528, ribojasi su rajoninēs reikšmēs kelio Nr. 2625 sklypu Nr. 440029951528, 440012593850 (i.s.), 440000519004 (i.s.), 440040724956 (i.s.), 440000504606 (i.s.), LVŽ, 440020979839 (i.s.), 440000518983 (i.s.), 440051261771 (i.s.), 440002448788 (i.s.), 440021000204 (i.s.), 510300010133 (i.s.), 510300010071, 440014750031 (i.s.), LVŽ, 440002259625 (i.s.), 510300010071, kerta vietinēs reikšmēs keliā, 510300010132, 440008017943, 440008017943, 440008015549, 440002260082, 440008015516, 440008017987, LVŽ, 510300010139, 440020980081, 510300010139, kerta vietinēs reikšmēs keliā, 440008015581 (i.s.), 440017958450 (i.s.), 440006464266 (i.s.), kerta vietinēs reikšmēs keliā, 440021162756 (i.s.), 440045887292 (i.s.), 440000972105 (i.s.), LVŽ.
3-4	510300010078 (i.s.), 440022623432 (i.s.), kerta vietinēs reikšmēs keliā, 440000465423, 440022621549, LVŽ, 510300010084, 440010552279, 440051261317, 440009512630, LVŽ, 440009512318, 440000972060, 440009512718, 440006911162, 440020915817, 440020980727, 440020915817, 440006911162, 440009460564, kerta vietinēs reikšmēs keliā, 510300020029 (i.s.), 510300020070 (i.s.), kerta vietinēs reikšmēs keliā, 510300020070 (i.s.), 510300020101 (i.s.), 510300020070 (i.s.), kerta vietinēs reikšmēs keliā, 440000587028, 510300020034, 510300020056.
4-5	510300020056, kerta vietinēs reikšmēs keliā, 510300020056, 440017954942, kerta upē Vyžupis, 440030186273.
5-6	440030186273, 510300020084, 440020983473, 510300020013, 440051802752, 440051973141.
6-1	440051973141, kerta vietinēs reikšmēs keliā, 440008200302 (i.s.), 390100040126 (i.s.), kerta upē Vyžupis, 440002096744, kerta upē Vyžupis, 440020983162, kerta vietinēs reikšmēs keliā, 390100040050 (i.s.), 510300010104, 440020983319, 440024221445 (i.s.), 440022622979, kerta upē Vyžupis, 440021634186, 513800010078, 510300010079, 440018302562, 510300010036, kerta krašto reikšmēs kelio Nr. 200 sklypą Nr. 440013173681, 518400040019.



1.3 lentelē. Aleksandravo kaima teritorijas ribų aprašymas

<i>Gretimybė</i>	<i>Ribos aprašymas</i>
1-2	Kerta vietinės reikšmės kelią, 440031186913 (i.s.), 390100040020 (i.s.), kerta vietinės reikšmės kelią, LVŽ, 440018206267 (i.s.), kerta vietinės reikšmės kelią, 440026101098 (i.s.).
2-3	390100040062 (i.s.), kerta vietinės reikšmės kelią, 440022490746, 440007991550 (i.s.), 390100049001, 440024942990, kerta upę Rausvė, 440017932473, 390100040042.
3-1	390100040006, 390100040017, kerta vietinės reikšmės kelią, 390100040017, 390100040041, 440019974142, kerta vietinės reikšmės kelią, 440007009574, 440008948443, 440018276412, 440051589583, kerta vietinės reikšmės kelią, 390100040061, 390100040216, kerta vietinės reikšmės kelią.

1.4 lentelē. Būdviečių kaimo teritorijos ribų aprašymas

<i>Gretimybė</i>	<i>Ribos aprašymas</i>
1-2	Kerta vietinės reikšmės kelią, 440003774986 (i.s.), 440007144752, 390100041640, kerta vietinės reikšmės kelią, 390100040125, 440007574012 (i.s.), 440005497112, 440004929915, 440003468942 (i.s.), 440007574012 (i.s.), 440005497112, 440004929915, 440003468942 (i.s.), 440007574012 (i.s.), 440002342221 (i.s.), 440024221523 (i.s.), kerta vietinės reikšmės kelią, 440024221523 (i.s.).
2-3	440024221289, kerta vietinės reikšmės kelią, 390100040702, 390100040002, 440024221445, kerta upę Vyžupis, 440024221445, 390100040050, kerta vietinės reikšmės kelią, 390100040005, kerta upę Vyžupis, 390100040005, 390100040126, 440008200302.
3-4	440008200302, kerta vietinės reikšmės kelią, 440007893660, 440024943266, kerta upę Skaistis, 440017543420, 390100040019.
4-5	390100040019, 440025457136, (i.s.), 440024221345, kerta upę Skaistis, 440024221345, kerta vietinės reikšmės kelią, 440017543330, kerta vietinės reikšmės kelią.
5-6	Kerta vietinės reikšmės kelią, 390100040042 (i.s.), 440017932473 (i.s.), 440022513828, 440017932473 (i.s.), kerta upę Rausvė, 440024942990 (i.s.), 390100049001 (i.s.), 440007991550, 440024197251, kerta vietinės reikšmės kelią, 390100040062.
6-1	390100040062, 390100040040, 390100040039, 390100040038, 390100040037, 390100040035, kerta upę Rausvė, 390100040035, kerta vietinės reikšmės kelią.

1.5 lentelē. Būdvietelių kaimo teritorijos ribų aprašymas

<i>Gretimybė</i>	<i>Ribos aprašymas</i>
1-2	440023368923, LVŽ, 440028075836, 440021637078, kerta vietinės reikšmės kelią, 440021001956, 440021882586, LVŽ, 440021883172, LVŽ, 440021883007, 440021883429.
2-3	440021883429, 510300020028 (i.s.), 440021883550, 440012164155, LVŽ, 440028077863, 440017958428.
3-1	440017958428, 440028077863, 440053554097, 510300010069, 510300010015, 510300010019, LVŽ, 440028076122, 510300010027 (i.s.), 440023368923.

1.6 lentelē. Cibavo kaimo teritorijos ribų aprašymas

<i>Gretimybė</i>	<i>Ribos aprašymas</i>
------------------	------------------------

1-2	510300010078, 440006464359, 440000519078, 510300010038.
2-3	510300010038, 440028077863 (i.s.), LVŽ, 440020916858, 440020979039, kerta vietinės reikšmės kelią, 510300020028, 440022506414.
3-4	440022506414, 510300020011, 510300020006, 440023368867, 440053555550, 440023368867, kerta vietinės reikšmės kelią.
4-5	Kerta vietinės reikšmės kelią, 440023368867, 440019906740, LVŽ, kerta vietinės reikšmės kelią, 510300020090, 510300020010, kerta vietinės reikšmės kelią, 440032924220.
5-6	440032924220, 510300020031, kerta vietinės reikšmės kelią, 440021634253 (i.s.), 440003967022 (i.s.), 440002250528 (i.s.), 510300020030, 510300020011.
6-1	510300020011, 510300020043, 510300020019, kerta vietinės reikšmės kelią, 510300020070, 510300020101, 510300020070, kerta vietinės reikšmės kelią, 510300020029, kerta vietinės reikšmės kelią, 440009460564 (i.s.), 440006911162, 440020915817, 440020980727, 440045274400, 440009138756, LVŽ, 440009138689, 440051261317 (i.s.), 440010552279 (i.s.), 440029514008, LVŽ, 510300010091, kerta vietinės reikšmės kelią, 440022623432, 510300010078.

1.7 lentelė. Dirvonų kaimo teritorijos ribų aprašymas

Gretimybė	Ribos aprašymas
1-2	440000320412, kerta upę Rausvė, 440000320412, kerta vietinės reikšmės kelią, 440000320412, LVŽ, 390100020074, 440020614077.
2-3	440020614077, 390100020115, 440024197351, 390100020804, 440024197351, 440000320456, 440009514056, 440002475716, kerta vietinės reikšmės kelią, 440009514156, 440046707355, 440000456398 (i.s.), 440046707355, LVŽ, 390100020136 (i.s.).
3-4	440026225701, 390100020024 (i.s.).
4-1	LVŽ, kerta upę Rausvė, 390100020070, 440000320412.

1.8 lentelė. Gabrieliškių kaimo teritorijos ribų aprašymas

Gretimybė	Ribos aprašymas
1-2	510300030202, 440002140336, 440021633112, 510300030077, 440050029713, kerta vietinės reikšmės kelią, 510300030077, LVŽ, 440017930568.
2-1	510300030061, 440048958469, kerta vietinės reikšmės kelią, 440051662034, 440005773317, 510300030147, 510300030061, 510300030017, 510300030151, 440023682873, kerta vietinės reikšmės kelią, LVŽ.

1.9 lentelė. Girkantų kaimo teritorijos ribų aprašymas

Gretimybė	Ribos aprašymas
1-2	390100020024, 390100020136, 440050567536, 440005968909, LVŽ, 440006845623, 440007991154, 440009511964, 440003775100, kerta krašto reikšmės kelio Nr. 200 sklypą Nr. 440013055911, 440012234318 (i.s.), 440003774986 (i.s.), 440003774986 (i.s.).
2-3	Kerta vietinės reikšmės kelią, 390100040208, 440031186782, kerta upę Rausvė, 440031186782, 440045110249, 390100040037 (i.s.), 440018281819, 440006733791, 440018281562, 440018281919, 440026101098.
3-4	440026101098, LVŽ, kerta vietinės reikšmės kelią, 440018206267, LVŽ, kerta vietinės reikšmės kelią, 390100040020, 440031186913, 440031186913, 440031187365 (i.s.), kerta upę Aista, 440006445409, 440010581562, 440024221278, 390100040082, 390100040024, kerta rajoninės reikšmės kelio Nr. 5127 sklypą Nr. 440030283833, 390100010025 (i.s.), 390100040004, 440010501367, LVŽ, kerta upę Aista, 440004004333 (i.s.).

4-5	440017954271 (i.s.), kerta krašto reikšmės kelio Nr. 200 sklypą Nr. 440013055911, kerta upę Aista, 390100010014, 390100010035, 390100010033.
5-1	LVŽ, kerta upę Aista, 390100010214 (i.s.), 440012570822, 440024566584, 390100020010, 390100020124, kerta vietinės reikšmės kelią, 390100020124, 390100020023, 390100020123, 440007893781, 390100020043, 440007893427, 440004801170 (i.s.), 390100020077 (i.s.), kerta vietinės reikšmės kelią, 440003927804 (i.s.), LVŽ, 440005538738 (i.s.), 440005968818, 440022271792, 440002592570, 390100020024, kerta upę Rausvė.

1.10 lentelė. Kalnėnų kaimo teritorijos ribų aprašymas

Gretimybė	Ribos aprašymas
1-2	Kerta vietinės reikšmės kelią, 440031186913 (i.s.), kerta vietinės reikšmės kelią, 390100040216 (i.s.), 390100040061 (i.s.), kerta vietinės reikšmės kelią, 440051589583 (i.s.), 440018276412 (i.s.), 440008948443 (i.s.), 440007009574 (i.s.), LVŽ, pagal vietinės reikšmės kelią, 440019974142 (i.s.), 390100040041 (i.s.), 390100040017 (i.s.), kerta vietinės reikšmės kelią, 390100040017 (i.s.), 390100040006 (i.s.), 390100040042 (i.s.), kerta vietinės reikšmės kelią.
2-3	Kerta vietinės reikšmės kelią, 440017543330 (i.s.), kerta vietinės reikšmės kelią, 440022568641, 440018281208, kerta upę Skaistis, 440024566358.
3-4	440024566358.
4-5	440024566358, 440019974220, 440019974220, kerta rajoninės reikšmės kelio Nr. 2615 sklypą Nr. 440049022688, 440019974342, 390100040048, 440019974386, 440024221192, kerta vietinės reikšmės kelią, 440027753911, 390100040116.
5-1	390100040116, 440008950940, 440024215566 (i.s.), LVŽ, kerta vietinės reikšmės kelią, 440009075054, 440028070771 (i.s.), LVŽ, 440007674273 (i.s.), 440007674420 (i.s.), 440002029045, 440008950807 (i.s.), 440004747833, 440018207697, 390100040790 (i.s.), 440018216974, 390100040790 (i.s.), 440017931465, 390100040092, 440004584036, 440011247699 (i.s.), LVŽ, 440002456602, kerta vietinės reikšmės kelią.

1.11 lentelė. Krijobalių kaimo teritorijos ribų aprašymas

Gretimybė	Ribos aprašymas
1-2	390100020007, 390100020026, 390100020207, 390100020027, 440000372643, 390100020028, 390100020029, 390100020077, 440040608657, 390100020070(i.s.), kerta upę Rausvė, LVŽ.
2-3	390100020024 (i.s.), 390100020004, 390100020110, 440005538738, LVŽ, 440003927804, 390100020077, 440004801170, 440009308976, 440007864868, 440007864768, 440000372343, 440000372398, kerta vietinės reikšmės kelią, 390100020066, 440022623965, 390100010214, kerta upę Aista, 390100010033 (i.s.).
3-4	390100010033 (i.s.), 440048720467 (i.s.), LVŽ.
4-1	LVŽ, 440009309299, 440000792830, 440000372732, LVŽ, kerta upę Aista, LVŽ, 440000372732, LVŽ, 390100020139, LVŽ, 390100020025, 390100020007.

1.12 lentelė. Liepalotų kaimo teritorijos ribų aprašymas

Gretimybė	Ribos aprašymas
1-2	LVŽ, 440048720467, 390100010033.
2-3	390100010033, 390100010035, 390100010014, kerta krašto reikšmės kelio Nr. 200 sklypą Nr. 440013055911, 440017954271.
3-4	440017954271, 440008957197, 390100010011, 440040647345, kerta vietinės reikšmės kelią, 390100010018, 440009308825, 440012549130, 390100010027

	(i.s.), 440053214781, 440012570633, 440012570511, kerta vietinės reikšmės kelią, 390100010117, 440020915593, 440007144526, 440045054282, 440052320702.
4-1	440052320702, LVŽ, 440009309344, 440008227763, 440002238368, 440049814571, kerta krašto reikšmės kelio Nr. 200, sklypo Nr. 440013055911, 440008227863, 440049815603, 440005993655, kerta rajoninės reikšmės kelio Nr. 5106 sklypą Nr. 440021815954, 440005993555, LVŽ.

*1.13 lentelė. Pakruopiškių kaimo teritorijos ribų aprašymas*

<i>Gretimybė</i>	<i>Ribos aprašymas</i>
1-2	Ribojasi su vietinės reikšmės keliu, LVŽ, 440007144041, LVŽ, 440027132692, 440026260399, 440006464980, 440006465101, ribojasi su krašto reikšmės kelio Nr. 200 sklypu Nr. 440013173681, 510300010095, 510300010027.
2-3	510300010027, 440028076122 (i.s.), 510300010019 (i.s.), 440038220626, 510300010032.
3-4	510300010032, 510300010078 (i.s.), kerta vietinės reikšmės kelią, 440000972105.
4-1	440000972105, 440045887292, 440021162756, kerta vietinės reikšmės kelią, 440006464266, 440017958450, 440008015581, kerta vietinės reikšmės kelią, 510300010139 (i.s.), 440020980081 (i.s.), 510300010139 (i.s.), ribojasi su vietinės reikšmės keliu, 440008017987 (i.s.), 440008015516 (i.s.), 440002260082 (i.s.), 440008015549 (i.s.), 440002261743 (i.s.), 440008017943 (i.s.), 510300010132 (i.s.), kerta vietinės reikšmės kelią, 440002259625, LŽV, 440002259625, 510300010133, 440021000204, 440002448788, 440051261771, 440000518983, 440020979839, LŽV, 440000504606, 440040724956, 440000519004, 440012593850, kerta vietinės reikšmės kelią, 440020972336, ribojasi su krašto reikšmės kelio Nr. 200 sklypu Nr. 440013173681, ribojasi su vietinės reikšmės keliu, 518400040038 (i.s.), 518400040030, ribojasi su vietinės reikšmės keliu.

*1.14 lentelė. Pavyžupio kaimo teritorijos ribų aprašymas*

<i>Gretimybė</i>	<i>Ribos aprašymas</i>
1-2	440046037706, 510300020072, kerta vietinės reikšmės kelią, LVŽ.
2-1	440021637201 (i.s.), 440023753222, kerta vietinės reikšmės kelią, 440046037706.

*1.15 lentelė. Pelenių kaimo teritorijos ribų aprašymas*

<i>Gretimybė</i>	<i>Ribos aprašymas</i>
1-2	390100020511, kerta upę Rausvė, kerta vietinės reikšmės kelią, 390100020511, 390100020064, kerta vietinės reikšmės kelią, LVŽ, 440008068455, 440023296822.
2-3	440023296822, 440020614077 (i.s.), 390100020074 (i.s.), LVŽ, 390100020742, 440020613914, 390100020003, 440000320412 (i.s.), kerta vietinės reikšmės kelią, 390100020511, kerta upę Rausv.
3-1	390100020511.

*1.16 lentelė. Piliakalnių kaimo teritorijos ribų aprašymas*

<i>Gretimybė</i>	<i>Ribos aprašymas</i>
1-2	510300010020, 440002250528, kerta vietinės reikšmės kelią, 440003967022, 440021634253, kerta vietinės reikšmės kelią, 440021634342.
2-3	440021634342, 510300020046, kerta vietinės reikšmės kelią, 510300020071 (i.s.), 510300020053, 510300020054, 440021637201.
3-4	440021637201, 515000020081, 440030186251, kerta vietinės reikšmės kelią.

4-1	Kerta vietinės reikšmės kelią, 440030186273 (i.s.), kerta upę Vyžupis, kerta vietinės reikšmės kelią, 440017954942 (i.s.), 510300020056 (i.s.), kerta vietinės reikšmės kelią, 510300010020.
-----	--

*1.17 lentelė. Smalnyčėnų kaimo teritorijos ribų aprašymas*

<i>Gretimybė</i>	<i>Ribos aprašymas</i>
1-2	440020467870, 390100020046, 440020467881, 390100020062, 390100020063, 440020467916, 390100020014, kerta krašto reikšmės kelio Nr. 200 sklypą Nr. 440013055911, 440024221523.
2-3	440024221523, kerta vietinės reikšmės kelią, 440002342221, 440007574012, 440003468942, 440007574012, 390100040125 (i.s.), 440005947608, 440004928907, 390100040012, kerta vietinės reikšmės kelią, 440012234318, 440003774986, ribojasi su vietinės reikšmės keliu.
3-4	Ribojasi su vietinės reikšmės keliu, 440003774986, 390100040051, 440003774986, 440012234318, ribojasi su krašto reikšmės kelio Nr. 200 sklypu Nr. 440013055911, 440003775100 (i.s.), 440009511964 (i.s.), 440007991154 (i.s.), 440006845623 (i.s.), LVŽ, 440005968909 (i.s.), 440050567536 (i.s.), 390100020136 (i.s.).
4-1	390100020136 (i.s.), LVŽ, 440000456398, 440007098982, 440046707355 (i.s.), 440009514156 (i.s.), kerta vietinės reikšmės kelią, 440000971562, 440020467970, 440017953009, 440024197351 (i.s.), 390100020804 (i.s.), 390100020118, kerta vietinės reikšmės kelią, 440020467870, 390100020804 (i.s.), kerta vietinės reikšmės kelią, 440024197351 (i.s.), kerta vietinės reikšmės kelią, 440020467870.

*1.18 lentelė. Valinčiškių kaimo teritorijos ribų aprašymas*

<i>Gretimybė</i>	<i>Ribos aprašymas</i>
1-2	510300020009, 440008825209, 440008825220, kerta vietinės reikšmės kelią, 440008825220 (i.s.), 510300020090 (i.s.), LVŽ, 440019906740 (i.s.), 440023368867 (i.s.), 510300020024, kerta vietinės reikšmės kelią.
2-3	510300020024, LVŽ, 440028078093, LVŽ, 440014732199, kerta vietinės reikšmės kelią, 440028179431, kerta vietinės reikšmės kelią, LVŽ, 440020983262.
3-4	440020983262, 440046037706 (i.s.), 510300020071, 440023753222 (i.s.), kerta vietinės reikšmės kelią, 510300020071.
4-1	510300020071, kerta vietinės reikšmės kelią, 510300020053 (i.s.), 510300020071, LVŽ, kerta vietinės reikšmės kelią, 510300020009.

## **2. LIUBAVO SENIŪNIJOS GYVENAMŲJŲ VIETŲ TERITORIJŲ RIBŲ APRAŠYMAS**

*2.1 lentelė. Aguonio kaimo teritorijos ribų aprašymas*

<i>Gretimybė</i>	<i>Ribos aprašymas</i>
1-2	440009822222 (i.s.), LVŽ, kerta upę Šakyčia, 440000537335 (i.s.), kerta vietinės reikšmės kelią, 440000537335, 440044372029, 440023778289, LVŽ, 440043235789, 440021436502, 440043235789.
2-3	440043235789, 517000010175, 440027185355, 517000010175, 517000010163, 440022976058.
3-4	440022976058, 517000020032 (i.s.), 517000010004, LVŽ, kerta vietinės reikšmės kelią, 440025083265, 440044371264.
4-5	440044371264, kerta vietinės reikšmės kelią, 517000010178.
5-6	517000010178, 517000010175, kerta upę Šešupė.
6-7	517000010175, 440044371220, 440027339997.

7-1	440027339997, 440023910925, 517000010245, 517000010182, LVŽ, kerta upę Šarkyčia, kerta vietinės reikšmės kelią, 440009822222 (i.s.).
-----	--

2.2 lentelė. Asavos kaimo teritorijos ribų aprašymas

Gretimybė	Ribos aprašymas
1-2	440040383477, 517000010193, 440042185115, kerta vietinės reikšmės kelią, 440042185091, 440052232809, 440023778401, 440000536881, 440023778401, 440056385365, 440023778401.
2-3	440023778401, 517000010169, kerta sklypą Nr. 440056385365, 517000010171, 440023639242, 517000010063 (i.s.), 440036113952 (i.s.), kerta vietinės reikšmės kelią, 440036114128 (i.s.), 517000010252 (i.s.), LŽV, 440005215256 (i.s.), 440008867632 (i.s.), 517000010022, 440005218015, 440020368134, 517000010008.
3-4	517000010008, 517000010145, kerta vietinės reikšmės kelią.
4-5	517000010145, 517000010031, kerta vietinės reikšmės kelią, 517000010236, 440023594636.
5-6	440023594636, kerta upę Šarkyčia, 440021243260, 517000010034 (i.s.), 440012519063, kerta upę Šarkyčia, 440014793085, 440009280799, 440009280855, 440009281085, 440009281216, 440009281263, 440009281352, 440009281385.
6-1	440009281385, kerta vietinės reikšmės kelią, 517000010174 (i.s.), 517000010018, 517000010174 (i.s.), 440045679523 (i.s.), 440040822092 (i.s.), 440040818544 (i.s.), kerta vietinės reikšmės kelią, 440040383499, 440040383477.

2.3 lentelė. Barkų kaimo teritorijos ribų aprašymas

Gretimybė	Ribos aprašymas
1-2	517000010237, 440040818544, 440040822092, 440045679523, 517000010174, kerta vietinės reikšmės kelią, 517000010174.
2-1	517000010174, 440010046907 (i.s.), kerta vietinės reikšmės kelią, 440021573557 (i.s.), kerta vietinės reikšmės kelią, 517000010174, 440045679523, kerta vietinės reikšmės kelią, 517000010237.

2.4 lentelė. Grandų kaimo teritorijos ribų aprašymas

Gretimybė	Ribos aprašymas
1-2	440050449731, 440000495323, 510300030007, 440022314158, 440011640545, kerta upę Šešupę, LŽV.
2-3	440027339997 (i.s.), 440044371220 (i.s.), 517000010175 (i.s.).
3-4	LŽV, kerta upę Šešupę, 440022710948, 515000020008, 440050439357.
4-1	440050439357, kerta vietinės reikšmės kelią, 440050439335, 440050449731.

2.5 lentelė. Gulbinavo kaimo teritorijos ribų aprašymas

Gretimybė	Ribos aprašymas
1-2	515000020114, 440022644788.
2-3	440022644788, 515000020130, kerta vietinės reikšmės kelią, 515000020104, 515000020022, kerta vietinės reikšmės kelią, 440020955513 (i.s.), 440025256562 (i.s.), 515000020002 (i.s.), kerta vietinės reikšmės kelią, 440023198500.
3-1	440023198500, kerta vietinės reikšmės kelią, 440002387762, LVŽ, 515000030119, 440023139524, 515000020021, kerta upę Skaistis, 515000020107, kerta vietinės reikšmės upę, 440020243376 (i.s.), kerta upę Skaistis, 440020243376 (i.s.), 515000020149 (i.s.), kerta vietinės reikšmės kelią, 515000020020, 515000020114.

2.6 lentelė. Jurgiškių kaimo teritorijos ribų aprašymas

Gretimybė	Ribos aprašymas
1-2	440021644739, 440023141126, 440023600716, kerta vietinės reikšmės kelią, 515000010025.
2-3	515000010025, kerta vietinės reikšmės kelią, 515000010025, 515000010024, 515000010118, 440027130287, kerta vietinės reikšmės kelią, 440000536627, 515000010006.
3-4	515000010006, 440000536627, 440027983668, 515000010012 (i.s.).
4-5	440016611480 (i.s.), ribojasi su vietinės reikšmės keliu, 440015805926, kerta vietinės reikšmės kelio sklypą Nr. 440016611480, 440006417514, 440022645796, 440031221866, 440021598258, kerta vietinės reikšmės kelio sklypą Nr. 440021598258, 440021643585, kerta vietinės reikšmės kelią, 517000010233.
5-1	517000010233, 440021643585, kerta vietinės reikšmės kelią, LVŽ, 440022716190, 440021644739, 515000010016, 440021644739.

2.7 lentelė. Kalnelių kaimo teritorijos ribų aprašymas

Gretimybė	Ribos aprašymas
1-2	440024771762 (i.s.), LVŽ, 515000020001, 440024219770, LVŽ, 515000020166, 515000020126, 515000020129, kerta vietinės reikšmės kelią, 440052533970 (i.s.).
2-3	440052533970 (i.s.), kerta vietinės reikšmės kelią, 440050542082 (i.s.), 440054180977 (i.s.), pagal vietinės reikšmės kelią, 515000020121 (i.s.).
3-1	Kerta vietinės reikšmės kelią, 515000020014 (i.s.), 515000020001, 515000020014 (i.s.), 440004258239 (i.s.), 440024771762 (i.s.).

2.8 lentelė. Kazlavo kaimo teritorijos ribų aprašymas

Gretimybė	Ribos aprašymas
1-2	440023594114, 440022050957, 517000010069.
2-3	517000010069, 517000010064, 440024772089 (i.s.), 517000010037, 517000010017, kerta magistralinio kelio Nr. A5 sklypą Nr. 440056385365.
3-4	Ribojasi su magistralinio kelio Nr. A5 sklypu Nr. 440056385365.
4-5	Kerta magistralinio kelio Nr. A5 sklypą Nr. 44005638536, 517000010001, 440024816408, 440052236909, 440020882626, 440020882574, 440024816408, 440022568341, 440023143220, kerta vietinės reikšmės kelią, 517000010146 (i.s.), 517000010148, kerta vietinės reikšmės kelią, 517000010147, 440049461680.
5-1	440049461680, 517000010217, 517000010067, 517000010183, 440021218335 (i.s.), 517000010006 (i.s.), 440023594114.

2.9 lentelė. Klinavo kaimo teritorijos ribų aprašymas

Gretimybė	Ribos aprašymas
1-2	515000010012, 515000010014, 515000010013.
2-3	515000010013, kerta rajoninio kelio Nr. 2615 sklypą Nr. 440050322362, 515000030101, 515000030030, 515000030038 (i.s.), 440000445796, 515000030038 (i.s.), 440000484330, 440000484262, 440000445941.
3-4	440000445941, 515000030161, 515000030127, 440023808122 (i.s.), LVŽ.
4-5	Ribojasi su rajoninio kelio Nr. 2615 sklypu Nr. 440050322362, 440004309039 (i.s.), 515000010094 (i.s.), 440007095525 (i.s.), 515000010106 (i.s.), 515000010045 (i.s.), 440023450911 (i.s.), 515000010109, 515000010108, 515000010109, kerta vietinės reikšmės kelią, 515000010116, 515000010171 (i.s.), LVŽ, 440000126227 (i.s.), 440005120750 (i.s.), 515000010167 (i.s.), 515000010032 (i.s.), 515000010096, 515000010137 (i.s.), LVŽ, 515000010018

	(i.s.), 440006630060, 440033708175, 515000010040 (i.s.), kerta vietinės reikšmės kelio sklypą Nr. 440016611480.
5-1	515000010012.

*2.10 lentelė. Kovų kaimo teritorijos ribų aprašymas*

<i>Gretimybė</i>	<i>Ribos aprašymas</i>
1-2	440012394335, 517000010177, 440010594780, 440045991346 (i.s.), 440010579663, 440022527559 (i.s.), 517000010195, 517000010198, 517000010059, kerta vietinės reikšmės kelią, 517000010044 (i.s.).
2-3	517000010044 (i.s.), 517000010030 (i.s.), kerta vietinės reikšmės kelią, 517000010188 (i.s.), 517000010083, kerta vietinės reikšmės kelią, 517000010019, 517000010020 (i.s.), kerta vietinės reikšmės kelią, 440002238692, 440030386953 (i.s.), 517000010109 (i.s.), 517000010087.
3-4	517000010087, ribojasi su rajoninės reikšmės kelio Nr. 2615 sklypu Nr. 440049735422, 440031168926 (i.s.), 440031168926 (i.s.), 440022778344, 440008867776, 517000020052(i.s.), 440015000343 (i.s.), 440010976220, LVŽ, 517000020057, 440017584624, 517000010143, 440017584624 (i.s.), 517000020128 (i.s.), 517000020201, 517000020128 (i.s.), 517000020201, kerta vietinės reikšmės kelią, 517000020222, 440000536670.
4-5	440000536670, 517000020222.
5-6	517000020222, 440009821769, 517000020161, 440029546492, kerta vietinės reikšmės kelią, 440018389582 (i.s.), 440009821690, 517000020208, LVŽ, 440029546549, 440018446687, 440002387737, 517000020226, 517000020184, 517000010150, 517000020104, 517000020105, 440022544305, 440009931082 (i.s.), 440017968694, 440045817463, 517000020195, 517000020206 (i.s.), kerta vietinės reikšmės kelią, 517000020207 (i.s.), 517000020206 (i.s.), 440000373332, kerta vietinės reikšmės kelią, kerta upę Reketija, 517000020007, 440023780712, 517000020040, kerta upę Reketija, 440000266440, 440029928698, 517000020018, ribojasi su vietinės reikšmės kelio sklypu Nr. 440008705075, 440029928698, 517000020180.
6-1	517000020180, ribojasi rajoninės reikšmės kelio Nr. 2615 sklypu Nr. 440049735422, 440022546698 (i.s.), kerta upę Reketija, 440022546698 (i.s.), 440012394335.

*2.11 lentelė. Liubavo kaimo teritorijos ribų aprašymas*

<i>Gretimybė</i>	<i>Ribos aprašymas</i>
1-2	515000010040, kerta kanalą G-2, 515000010018, LVŽ, 515000010137, 515000010032, 515000010167, 440005120750, 440000126227, LVŽ, 515000010171, kerta vietinės reikšmės kelią, 440002074484, ribojasi su vietinės reikšmės keliu, 515000010109 (i.s.), 515000010108 (i.s.), 515000010109 (i.s.), 440023450911, 515000010045, 515000010106, 440007095525, 515000010094, 440004309039, ribojasi su rajoninės reikšmės kelio Nr. 2615 sklypu Nr. 440050322362.
2-3	Ribojasi su rajoninės reikšmės kelio Nr. 2615 sklypu Nr. 440050322362, 515000030109 (i.s.), 440051261282 (i.s.), kerta vietinės reikšmės kelią, 440051260596 (i.s.), 440004287028 (i.s.), 440022678755, 440016267742, kerta vietinės reikšmės kelią, LVŽ, 515000030168 (i.s.), 515000030054, ribojasi su vietinės reikšmės keliu, 515000030048 (i.s.), 515000030039 (i.s.), ribojasi su vietinės reikšmės keliu, LVŽ, 515000030039 (i.s.), 515000030139 (i.s.), ribojasi su vietinės reikšmės keliu, 440005120916 (i.s.), 515000030141 (i.s.), 440014975778 (i.s.), 440050768886 (i.s.), 440005120952 (i.s.), 440014975778 (i.s.),



	515000030134 (i.s.), LVŽ, 440018043526, 440024057205 (i.s.), ribojasi su vietinės reikšmės keliu, 440023271602 (i.s.), ribojasi su vietinės reikšmės keliu.
3-4	Ribojasi su vietinės reikšmės keliu, 515000030044 (i.s.), 440024058124 (i.s.), 515000030136 (i.s.), ribojasi su vietinės reikšmės keliu, 515000030162 (i.s.), 440022677436, 440000401801, 440000402314, 440000401801, kerta upę Graužė, 440050447315 (i.s.).
4-5	440050447315 (i.s.), 440050439357 (i.s.), kerta vietinės reikšmės kelią, 515000020008 (i.s.), 440022710948 (i.s.), kerta upę Šešupė, LŽV, 517000010175 (i.s.).
5-6	517000010175 (i.s.), 517000010178 (i.s.), ribojasi su upe Šešupė.
6-7	440044371431 (i.s.), 440053638867 (i.s.), LVŽ, 440031283260 (i.s.), 440026996772 (i.s.), 440022267270 (i.s.), 440023912252 (i.s.).
7-8	440023912252 (i.s.), ribojasi su upe Šelmenta, 440021651406 (i.s.), LVŽ, 440014530559 (i.s.), LVŽ, ribojasi su upe Šelmenta, 440006230746 (i.s.), 440005215101 (i.s.), ribojasi su rajoninės reikšmės kelio Nr. 2615 sklypu Nr. 440051201406, 517000020030 (i.s.), 440031233857 (i.s.), ribojasi su vietinės reikšmės kelio sklypu Nr. 440008704834, 440021797840 (i.s.), ribojasi su vietinės reikšmės keliu, 440021799357 (i.s.).
8-9	440021799357 (i.s.), kerta vietinės reikšmės kelio sklypą Nr. 517000010233, kerta vietinės reikšmės kelio sklypą Nr. 440016611159.
9-1	Ribojasi su vietinės reikšmės kelio sklypu Nr. 440016611159, 440021643585 (i.s.), kerta vietinės reikšmės kelio sklypą Nr. 440008704834, 440021598258 (i.s.), 440031221866 (i.s.), 440022645796 (i.s.), 440006417514 (i.s.), ribojasi su vietinės reikšmės kelio sklypu Nr. 440016611480, 440015805926 (i.s.), ribojasi su vietinės reikšmės kelio sklypu Nr. 440016611480, 515000010040.

*2.12 lentelė. Makauskų kaimo teritorijos ribų aprašymas*

<i>Gretimybė</i>	<i>Ribos aprašymas</i>
1-2	440030192426, 440030186273 (i.s.), kerta vietinės reikšmės kelią, 440030186251 (i.s.), 440030186251, 440030192548, 515000020009, 515000020028, 515000020018, 440023808611, 440021637201 (i.s.).
2-3	440021637201 (i.s.), ribojasi su vietinės reikšmės keliu, LVŽ, 515000020134, 440023613285, 440024771762.
3-4	440024771762, 440004258239, 515000020014, kerta vietinės reikšmės kelią.
4-5	Kerta vietinės reikšmės kelią, 515000020121 (i.s.), 440022676593, kerta vietinės reikšmės kelią.
5-6	Kerta vietinės reikšmės kelią, 440022676944 (i.s.), 515000020030, 440022676944 (i.s.), kerta vietinės reikšmės kelią.
6-1	Kerta vietinės reikšmės kelią, 440022676593, 515000020015, kerta vietinės reikšmės kelią, 515000020015, 515000020002, 440025256562, kerta vietinės reikšmės kelią, 440020955513, 440030192476, 515000020094, kerta vietinės reikšmės kelią, 515000020130 (i.s.), 440030192426.

*2.13 lentelė. Mantrimų kaimo teritorijos ribų aprašymas*

<i>Gretimybė</i>	<i>Ribos aprašymas</i>
1-2	Kerta vietinės reikšmės kelią, 440022676593 (i.s.), 515000020122, 440020634559, 440002074240, 515000020013, 515000020010, 440004306890, 515000020121.
2-3	515000020121, ribojasi su vietinės reikšmės keliu, 440054180977, 440050542082.
3-4	440050542082, kerta vietinės reikšmės kelią, kerta upę Graužė, 515000020153, 515000030007 (i.s.), 515000020010, 515000020013, 515000030064, 515000030060 (i.s.), kerta vietinės reikšmės kelią, 515000030146 (i.s.),

	440023806817 (i.s.), 515000020013, kerta upę Graužė, 515000020019, 515000020031, 515000030050, 440027430336, kerta kanalą G-2, 440052758360, 440031222885 (i.s.), LVŽ, 515000030035, 440006607230, 515000020154 (i.s.), ribojasi su vietinės reikšmės keliu, 515000030165 (i.s.), kerta vietinės reikšmės kelią, 515000030048, LVŽ, 515000030039, 440021426460, LVŽ, 440024058124 (i.s.), 515000030044 (i.s.), 515000030024, 515000030044 (i.s.).
4-5	515000030044 (i.s.), ribojasi su vietinės reikšmės keliu, 440023271602, kerta vietinės reikšmės kelią, 440024057205, 515000030042, 440018043526 (i.s.), LVŽ, 440014975778, 440005120952, 440050768886, 440014975778, 515000030141, 440005120916, kerta vietinės reikšmės kelią, 515000030139, 515000030039, ribojasi su vietinės reikšmės keliu, LVŽ, 515000030039, 515000030048, kerta vietinės reikšmės kelią, 515000030046, 515000030054 (i.s.), 515000030168, LVŽ, kerta vietinės reikšmės kelią, 440016267742 (i.s.), 440052808120, 440051260596, kerta vietinės reikšmės kelią, 440051261282, 515000030109, ribojasi su rajoninės reikšmės kelio Nr. 2615 sklypu Nr. 440050322362.
5-6	Ribojasi su rajoninės reikšmės kelio Nr. 2615 sklypu Nr. 440050322362, kerta kanalą G-2, LVŽ, 440023808122, 440020248695, 440000907517, 440000445941 (i.s.).
6-7	440000445941 (i.s.), 440031223117 (i.s.), 440000537484, 440031223117 (i.s.), ribojasi su vietinės reikšmės keliu, 440000445885 (i.s.), LVŽ, 515000030072, 440027430295, 440012393970 (i.s.), 440048731582 (i.s.).
7-1	440048731582 (i.s.), 440022676944 (i.s.), kerta vietinės reikšmės kelią.

*2.14 lentelė. Pagraužių kaimo teritorijos ribų aprašymas*

<i>Gretimybė</i>	<i>Ribos aprašymas</i>
1-2	440020957908, 440022929179, 440020958981 (i.s.), 440024194527, kerta vietinės reikšmės kelią, 440024194592, 515000020025 (i.s.), 515000020102, 515000020106, 515000020025 (i.s.), LVŽ, 440000484862, ribojasi su vietinės reikšmės keliu, 440000484862, 440023784609, kerta vietinės reikšmės kelią, 515000020005, 515000020146, 440006826806, 440021424466, 440021425314, kerta upę Graužė, 515000020113, 440012393970, 440048731582 (i.s.).
2-3	440048731582 (i.s.), LVŽ, 440012393970, 515000030072 (i.s.), LVŽ, 440000445885, kerta vietinės reikšmės kelią, 440031223117.
3-4	440031223117, 440000445885, 515000030038, 515000030015, kerta rajoninės reikšmės kelio Nr. 2615 sklypą Nr. 440050322362, 440004297492, 515000010008, 515000010022.
4-5	515000010022, kerta vietinės reikšmės kelią, 515000010015, 515000010028, 440002073804, kerta vietinės reikšmės kelią, 440050886983, 440006827936, 440023807814, kerta vietinės reikšmės kelią.
5-6	440023807814, 515000010025 (i.s.), 440023600716 (i.s.), 440023141126 (i.s.), 440020909842, 440021644739 (i.s.), 440022877627.
6-7	440022877627, LVŽ, 440031222041.
7-1	440031222041, kerta upę Graužė, 440004295143, kerta rajoninės reikšmės kelio Nr. 5117, sklypą Nr. 440049112054, 390100040116 (i.s.), 440027753911 (i.s.), ribojasi su rajoninės reikšmės kelio Nr. 5117 sklypu Nr. 440049112054, 440024221192 (i.s.), 440019974386 (i.s.), 390100040048 (i.s.), 440019974342 (i.s.), kerta rajoninės reikšmės kelio Nr. 2615 sklypą Nr. 440049022688, kerta rajoninės reikšmės kelio Nr. 2615 sklypą Nr. 440049734769, 440020957908.

*2.15 lentelė. Pelucmurgių kaimo teritorijos ribų aprašymas*

<i>Gretimybė</i>	<i>Ribos aprašymas</i>
------------------	------------------------

1-2	517000010239, ribojasi su magistralinio kelio Nr. A5 sklypu Nr. 440015980350, ribojasi su magistralinio kelio Nr. A5 sklypu Nr. 440054895328.
2-3	Kerta magistralinio kelio Nr. A5 sklypą Nr. 440054895328, 517000010157, kerta sklypą Nr. 440056385365, 440024772089.
3-1	440024772089, 517000010008 (i.s.), 517000010071, 440008867632, 440005215256, LVŽ, 517000010252, 440036114128, kerta vietinės reikšmės kelią, 440036113952, 517000010063, 517000010062, kerta sklypą Nr. 440056385365, 517000010240, 517000010239.

*2.16 lentelė. Reketijos kaimo teritorijos ribų aprašymas*

<i>Gretimybė</i>	<i>Ribos aprašymas</i>
1-2	Ribojasi su vietinės reikšmės kelio sklypu Nr. 440008705075, 517000020180 (i.s.), 440029928698 (i.s.), 517000020018 (i.s.), 440018390213, 440029928698 (i.s.), 440000266440 (i.s.), 517000020025, 440000266440 (i.s.), 517000020040 (i.s.), kerta upę Reketija, 440023780712 (i.s.), 517000020007 (i.s.), kerta vietinės reikšmės kelią, 517000020206, 517000020207, 517000020206, 440045817463 (i.s.), 440017968694 (i.s.), 440009931082, 517000020105 (i.s.), 517000020104 (i.s.), 517000010150 (i.s.), 517000020184 (i.s.), 517000020226 (i.s.), 440002387737 (i.s.), 440018446687 (i.s.), 440029546549 (i.s.), LVŽ, 517000020208 (i.s.), 440009821690 (i.s.), 517000020172, 440018389582, kerta vietinės reikšmės kelią, 440009821769.
2-3	440009821769, 440031249391, kerta vietinės reikšmės kelią, 440031232327, 517000020223, 517000020181, 440022548605, 440019469077 (i.s.), 440023771631 (i.s.), 440023683270 (i.s.), ribojasi su vietinės reikšmės kelio sklypu Nr. 440008705075, 440023143275 (i.s.), 440021814619 (i.s.), 440023781128 (i.s.).
3-4	440023781128 (i.s.), 517000020225 (i.s.), ribojasi su vietinės reikšmės kelio sklypu Nr. 440008705075, 440040398405 (i.s.), ribojasi su vietinės reikšmės kelio sklypu Nr. 440008705075, 440002340281 (i.s.), 440023778623 (i.s.), 440022744442 (i.s.), 440051089830 (i.s.), 517000020204 (i.s.), 440050694929 (i.s.), kerta sklypą Nr. 440056385365.
4-5	Ribojasi su magistralinio kelio Nr. A5 sklypu Nr. 440056385365, 517000010233.
5-1	517000010233, kerta rajoninės reikšmės kelio Nr. 2653 sklypą Nr. 440018442765, 440021798760, kerta vietinės reikšmės kelią, 440022548916, kerta vietinės reikšmės kelią, 440017663836 (i.s.), 440023771220 (i.s.), 440054561296 (i.s.), kerta upę Šelmenta, ribojasi su vietinės reikšmės keliu, 440054560388 (i.s.), 440023771075 (i.s.).

*2.17 lentelė. Sabaliavo kaimo teritorijos ribų aprašymas*

<i>Gretimybė</i>	<i>Ribos aprašymas</i>
1-2	517000020027, kerta vietinės reikšmės kelią, 517000020027, 440022579435, kerta vietinės reikšmės kelią, 440022606510, 440022579724, 440023781128.
2-1	440023781128, 440021814619, 440023143275, pagal vietinės reikšmės kelio sklypą Nr. 440008705075, 440023683270, 440023771631, 440019469077, 440022548605, 440022227350, 517000020181 (i.s.), 440022227261, 517000020041, 440021814884, 440031232327 (i.s.), kerta vietinės reikšmės kelią, 440031249391 (i.s.), 440018390057, 440031232162, 517000020028, 517000020044, 517000020027.

*2.18 lentelė. Salaperaugio kaimo teritorijos ribų aprašymas*

<i>Gretimybė</i>	<i>Ribos aprašymas</i>
1-2	440052153890, 440010507872 (i.s.), 440001851858.

2-3	440001851858, 440023142156, kerta vietinēs reikšmēs keliā, 517000010146, kerta vietinēs reikšmēs keliā, 440017598853, 517000010160, 440020882626 (i.s.), ribojasi su rajoninēs reikšmēs kelio Nr. 2615 sklypu Nr. 440049735422, ribojasi su magistralinio kelio Nr. A5 sklypu Nr. 440056385365, 440006662388, 440006662566, 440006317595, 440006317619, ribojasi su magistralinio kelio Nr. A5 sklypu Nr. 440056385365.
3-4	Ribojasi su magistralinio kelio Nr. A5 sklypu Nr. 440056385365.
4-5	Ribojasi su magistralinio kelio Nr. A5 sklypu Nr. 440056385365, kerta magistralinio kelio Nr. A5 sklypā Nr. 440056385365, 517000020204, 440051089830, 440022744442, 440023778623, 440002340281, ribojasi su vietinēs reikšmēs kelio sklypu Nr. 440008705075, 440040398405, ribojasi su vietinēs reikšmēs kelio sklypu Nr. 440008705075, 517000020225.
5-6	517000020225, 440040398405, 440016478070, 517000020046, 440022579724 (i.s.), 517000020168, kerta vietinēs reikšmēs keliā, 440011200145, 440021261914, kerta vietinēs reikšmēs keliā.
6-7	Ribojasi su vietinēs reikšmēs keliu, 440000536670 (i.s.), 517000020222 (i.s.), 517000020201 (i.s.), kerta vietinēs reikšmēs keliā, 517000020128, 440017584624, 517000020057, LVŽ, 440015000343, 517000020052, 440031168926, kerta rajoninēs reikšmēs kelio Nr. 2615 sklypā Nr. 440049735422, 517000010087 (i.s.), 440002238657, 440009242218.
7-1	440009242218, kerta vietinēs reikšmēs keliā, 440008868040, 517000010110, kerta vietinēs reikšmēs keliā, 517000010134, 517000010136, 440002238546 (i.s.), 440009242353 (i.s.), ribojasi su vietinēs reikšmēs keliu, 440051680827 (i.s.), kerta vietinēs reikšmēs keliā, 517000010131 (i.s.), ribojasi su vietinēs reikšmēs keliu, 440005215545 (i.s.), ribojasi su vietinēs reikšmēs keliu, 440005215545 (i.s.), 440009822044 (i.s.), ribojasi su vietinēs reikšmēs keliu, 440021261803, 440017576500, 440001851536, 440052153890.

2.19 lentelē. Saulēgrāžiu kaimo teritorijas ribų aprašymas

<i>Gretimybė</i>	<i>Ribos aprašymas</i>
1-2	440023807814 (i.s.), 440006827936 (i.s.), 440050886983 (i.s.), kerta vietinēs reikšmēs keliā, 440002073804 (i.s.), 515000010128, 440020909910, 440023552156, 515000010015 (i.s.), kerta vietinēs reikšmēs keliā, 440023552267, 515000010010.
2-3	515000010010, 440023552267.
3-1	440023552267, 440000536627 (i.s.), kerta vietinēs reikšmēs keliā, 440022877692, 440027130287 (i.s.), 440020908601, 515000010117, kerta vietinēs reikšmēs keliā, 515000010025 (i.s.), 440023807814.

2.20 lentelē. Sauselio kaimo teritorijas ribų aprašymas

<i>Gretimybė</i>	<i>Ribos aprašymas</i>
1-2	517000010005, kerta vietinēs reikšmēs keliā, kerta upę Krošlė, kerta vietinēs reikšmēs keliā, 517000010005, 440000415214 (i.s.), 440021262055 (i.s.), 440000415263, LVŽ, 440052153890 (i.s.).
2-3	440052153890 (i.s.), 440001851536 (i.s.), 440017576500 (i.s.), 440021261803 (i.s.), 440009822044, 440005215545, ribojasi su vietinēs reikšmēs keliu, 440005215545, ribojasi su vietinēs reikšmēs keliu, 517000010131, ribojasi su vietinēs reikšmēs keliu, 440051680827, ribojasi su vietinēs reikšmēs keliu, 440009242353, 440002238546, 517000010133, 517000010134 (i.s.), kerta vietinēs reikšmēs keliā, 517000010110 (i.s.), 517000010088, kerta vietinēs reikšmēs keliā, 440009242218 (i.s.).

3-1	440009242218 (i.s.), pagal vietinės reikšmės kelią, 517000010087 (i.s.), 517000010109 (i.s.), pagal vietinės reikšmės kelią, 440030386953 (i.s.), ribojasi su vietinės reikšmės keliu, 440004258339 (i.s.), 517000010142 (i.s.), kerta vietinės reikšmės kelią, 440028360594 (i.s.), 440009242408 (i.s.), 517000010005.
-----	---

2.21 lentelė. Senabūdžio kaimo teritorijos ribų aprašymas

<i>Gretimybė</i>	<i>Ribos aprašymas</i>
1-2	517000010040, 440025083265 (i.s.), kerta vietinės reikšmės kelią, LVŽ, 517000010004, 517000020032, 440022976058 (i.s.).
2-3	Kerta vietinės reikšmės kelią, 440049258638, kerta vietinės reikšmės kelią, 517000010004, 517000010003, 517000010230.
3-4	517000010230, 517000010116, 517000010108, 517000020141, 440009242408, 440028360594, kerta vietinės reikšmės kelią, 517000010142, 440004258339, LVŽ, 440030386953, LVŽ, 517000010109.
4-5	517000010109, 440030386953, 517000010211, kerta vietinės reikšmės kelią, 517000010020, 517000010212, 517000010140, kerta vietinės reikšmės kelią, 440024355130, 517000010188, kerta vietinės reikšmės kelią, LVŽ, 517000010030.
5-1	517000010030, 440045091643, 440045092319, 517000010181, 517000010040.

2.22 lentelė. Skaisčių kaimo teritorijos ribų aprašymas

<i>Gretimybė</i>	<i>Ribos aprašymas</i>
1-2	440050542082 (i.s.), kerta vietinės reikšmės kelią, 440052533970, ribojasi su vietinės reikšmės keliu.
2-3	Kerta vietinės reikšmės kelią, 440050449731 (i.s.), kerta vietinės reikšmės kelią, 440050447315.
3-4	440050447315, 440052537658, kerta upę Graužė, 440000401801 (i.s.), 515000030007, 515000030147, 515000030059, 515000030028, 515000030157, 515000030162, kerta vietinės reikšmės kelią, 515000030136, 440024058124, 515000030044.
4-1	515000030044, 440024058124, LVŽ, 440021426460 (i.s.), 515000030039 (i.s.), LVŽ, 515000030048 (i.s.), 440021164721, 515000030166, 515000030048 (i.s.), kerta vietinės reikšmės kelią, 515000030165, 515000020154, 440006607141, 515000030034, LVŽ, 440031222885, kerta kanalą G-2, 440004258317, 440004295000, kerta upę Graužė, 440023806817, 515000030146, kerta vietinės reikšmės kelią, 515000030060, 515000030007, 515000020153, kerta upę Graužė, kerta vietinės reikšmės kelią, 440050542082 (i.s.), 515000020006, ribojasi su vietinės reikšmės keliu, 440050542082 (i.s.).

2.23 lentelė. Šarkaičio kaimo teritorijos ribų aprašymas

<i>Gretimybė</i>	<i>Ribos aprašymas</i>
1-2	517000010174 (i.s.), ribojasi su ežeru Šarkyčia, 440009281385 (i.s.), 440009281352 (i.s.), 440009281263 (i.s.), 440009281216 (i.s.), 440009281085 (i.s.), 440009280855 (i.s.), 440009280799 (i.s.), 440014793085 (i.s.), 440012519063 (i.s.), 517000010034, 440022050446, 440021243260 (i.s.), 440023594636 (i.s.), 440022050446, 440023594636 (i.s.), 440021218084, kerta upę Šarkyčia.
2-3	440021218084, 440022042922 (i.s.), 517000010165, kerta upę Krošlė, LVŽ, 440016222381, LVŽ, 440021815127 (i.s.), 440049258638 (i.s.), kerta vietinės reikšmės kelią, 440022976058 (i.s.).

3-4	440022976058 (i.s.), pagal vietinės reikšmės kelią, 517000010164, 517000010042, 517000010232, 440023009978, 517000010179, 440043235789 (i.s.), kerta vietinės reikšmės kelią.
4-1	440043235789 (i.s.), kerta vietinės reikšmės kelią, LVŽ, 440009847212, 517000010016 (i.s.), 440022424506 (i.s.), 440010046907 (i.s.), 517000010174 (i.s.).

2.24 lentelė. Šarkyčios kaimo teritorijos ribų aprašymas

<i>Gretimybė</i>	<i>Ribos aprašymas</i>
1-2	440009822222, LVŽ, kerta vietinės reikšmės kelią, 517000010237 (i.s.).
2-3	517000010237 (i.s.), 440045679523 (i.s.), kerta upę Šarkyčia, 517000010174 (i.s.), 440004297205, 517000010174(i.s.), kerta vietinės reikšmės kelią, 440021573557, kerta vietinės reikšmės kelią, 440010046907.
3-4	440010046907, 440022424506, 517000010016, LVŽ, kerta vietinės reikšmės kelią, 440043235789 (i.s.).
4-1	440043235789 (i.s.), 440021436502 (i.s.), kerta vietinės reikšmės kelią, 440021436502 (i.s.), 440043235789 (i.s.), LVŽ, 440002060488, 440022424371, pagal vietinės reikšmės kelią, 440044372029 (i.s.), 440000537335 (i.s.), kerta vietinės reikšmės kelią, 440000537335, LVŽ, 440009822222.

2.25 lentelė. Šarkio kaimo teritorijos ribų aprašymas

<i>Gretimybė</i>	<i>Ribos aprašymas</i>
1-2	440023779812, 517000010236 (i.s.), kerta vietinės reikšmės kelią, 517000010031 (i.s.), 517000010145 (i.s.), 517000010006.
2-3	517000010006, 440021218335, 440054145423, 440000415309, 517000010217 (i.s.), kerta vietinės reikšmės kelią, 517000010217 (i.s.), 517000010225, 440023142301.
3-4	440023142301, 517000010026, 440010507872, 440052153890 (i.s.), LVŽ, 440000415263 (i.s.).
4-5	440000415263 (i.s.), 440021262055, 440000415214, 517000010005 (i.s.), kerta vietinės reikšmės kelią, 517000010173, kerta upę Krošlė, kerta vietinės reikšmės kelią, 517000010173.
5-6	517000010173, 517000010219, 517000010004 (i.s.), kerta vietinės reikšmės kelią, 517000010219, 440021815127.
6-1	440021815127, LVŽ, 440016222381 (i.s.), LVŽ, 517000010165 (i.s.), kerta upę Krošlė, 440022042922, kerta upę Šarkyčia, 517000010060, 440023779812.

2.26 lentelė. Trempinių kaimo teritorijos ribų aprašymas

<i>Gretimybė</i>	<i>Ribos aprašymas</i>
1-2	440020243432, 440046318456.
2-3	440046318456, 515000020149, kerta vietinės reikšmės kelią, 440020243376, kerta upę Skaistys, kerta vietinės reikšmės kelią, 440023138854, 440022928758, 440046318456, kerta upę Skaistys, 440023139524 (i.s.), 515000030119 (i.s.), LVŽ, 440022676944.
3-4	440022676944.
4-5	440022676944, 440048731582, ribojasi su upe Graužė.
5-6	440048731582, 440021425314 (i.s.), 440021424466 (i.s.), kerta vietinės reikšmės kelią, 440006826806 (i.s.), 515000020146 (i.s.), 515000020005 (i.s.), kerta vietinės reikšmės kelią, 440023784609 (i.s.), pagal vietinės reikšmės kelią, 440000484862 (i.s.), LVŽ, 515000020106 (i.s.), 515000020025, kerta vietinės reikšmės kelią, 440024194527 (i.s.), 440020958981.

6-1	440020958981, 440024566358 (i.s.), 440020959135, 440023787177, kerta upē Skaistis, 440020243432.
-----	--

2.27 lentelē. Tribarčių kaimo teritorijos ribų aprašymas

Gretimybė	Ribos aprašymas
1-2	440044371431, 517000010166, kerta vietinės reikšmės kelią, 440044371264 (i.s.), 440053721520.
2-3	440053721520, 517000010040 (i.s.), 517000010082, 517000010007, 517000010044, 440045092319 (i.s.), kerta vietinės reikšmės kelią, 517000010044.
3-4	517000010044, kerta vietinės reikšmės kelią, 517000010043, 440022527559, 440045991346.
4-5	440045991346, kerta upę Reketija, 440031249480, 517000010024, 440023912252.
5-1	440023912252, 440022267270, 440026996772, 440031283260, LVŽ, 440053638867, 440044371431.

2.28 lentelē. Žiogaičių kaimo teritorijos ribų aprašymas

Gretimybė	Ribos aprašymas
1-2	LVŽ, 440023912252 (i.s.), 517000010024 (i.s.), 440031249480 (i.s.), kerta upę Reketija, 440022546698.
2-3	440022546698, kerta upę Reketija, kerta rajoninės reikšmės kelio Nr. 2615 sklypą Nr. 440049735422, 440023771075.
3-4	440023771075, kerta vietinės reikšmės kelią, 440054560388, ribojasi su vietinės reikšmės kelio sklypu Nr. 440008705075, kerta upę Šelmenta, 440054561296, 440023771220, 440017663836, kerta vietinės reikšmės kelio sklypą Nr. 440008705075, ribojasi su rajoninės reikšmės kelio Nr. 2653 sklypu Nr. 440018442765, 440022548916 (i.s.), kerta vietinės reikšmės kelią, 440021798760 (i.s.), ribojasi su rajoninės reikšmės kelio Nr. 2653 sklypu Nr. 440018442765, 517000010233.
4-1	517000010233, 440021799357, kerta upę Šešupė, kerta vietinės reikšmės kelią, 440021797840, kerta vietinės reikšmės kelio sklypą Nr. 440008704834, 440031233857, 517000020030, kerta rajoninės reikšmės kelio Nr. 2615 sklypą Nr. 440051201406, 440005215101, 440006230746, LVŽ, 440014530559, LVŽ, 440021651406, kerta upę Šelmenta, LVŽ, 440023912252 (i.s.).

### 3. SANGRŪDOS SENIŪNIJOS GYVENAMŲJŲ VIETŲ TERITORIJŲ RIBŲ APRAŠYMAS

3.1 lentelē. Berezninkų kaimo teritorijos ribų aprašymas

Gretimybė	Ribos aprašymas
1-2	517600020030 (i.s.), 517600020090, 517600020106, 517600020026 (i.s.), 517600020027(i.s.), 517600020025 (i.s.), kerta vietinės reikšmės kelią, 517600020091, 517600020355, 517600020020.
2-3	517600020020, LVŽ, 517600020382 (i.s.), LVŽ, 517600020020, 517600020072, 517600020335, kerta vietinės reikšmės kelią, 517600020059 (i.s.), 517600020006.
3-4	517600020006, LVŽ, 590300050183 (i.s.), 517600020144, LVŽ, 517600020366, 517600020094, 517600020294, kerta kelią 517670010001, 517600040006, 489866660001.
4-1	489866660001, 517600040007 (i.s.), kerta kelio sklypą Nr. 517670010001, 517600020295, 517600020269, 517600020092, 517600030168 (i.s.).

3.2 lentelė. Burokų kaimo teritorijos ribų aprašymas

Gretimybė	Ribos aprašymas
1-2	517600030377 (i.s.), 517600030372, 517600030331, kerta vietinės reikšmės kelią, 517600030341, kerta vietinės reikšmės kelią, 517600030204, kerta vietinės reikšmės kelią, 517600030107 (i.s.), 517600030016 (i.s.), 517600030366.
2-3	517600030366, 517600030334, LVŽ, 517600030053, kerta vietinės reikšmės kelią, 517600030085 (i.s.), 517600030184 (i.s.), 517600030371, 517600040002, LVŽ, 517600030361 (i.s.), kerta kelio sklypą Nr. 517670010001, kerta vietinės reikšmės kelią, 517600040008.
3-4	517600040008, ribojasi su Lietuvos Respublikos valstybės sienos sklypu Nr. 489866660001.
4-1	Ribojasi su Lietuvos Respublikos valstybės sienos sklypu Nr. 489866660001, 517600040008, 517600040012, 517600040009, 517670010001, 517600030044, 517600030336, 517600030110, 517600030001, 517600030124, 517600030330, 517600030377 (i.s.).

3.3 lentelė. Cyraulės kaimo teritorijos ribų aprašymas

Gretimybė	Ribos aprašymas
1-2	LVŽ, 515500020530 (i.s.), LVŽ, 515500020200, LVŽ, 515500020081 (i.s.), 515500020344, 515500020013, 515500020552 (i.s.), 515500020334 (i.s.), 515500020199 (i.s.), 515500020255 (i.s.), 515500020173 (i.s.), 515500020176 (i.s.), 515500020040 (i.s.), 515500020316, 515500020040 (i.s.), kerta vietinės reikšmės kelią, 515500020044, 515500020015 (i.s.), 515500020011 (i.s.).
2-3	LVŽ, 515500010006, kerta kelio Nr. 2623 sklypą Nr. 515570010005, 515500020136, 515500020136.
3-4	LVŽ, 515500020391 (i.s.), 515500020594 (i.s.), 515500020361 (i.s.), 515500020114 (i.s.), LVŽ, 515500020623 (i.s.), 515500020595 (i.s.), 515500020194 (i.s.), 515500020448, 515500020194 (i.s.), kerta vietinės reikšmės kelią, 515500020017 (i.s.), 515500020262 (i.s.), 515500020017 (i.s.), 515500020470 (i.s.), 515500020498 (i.s.), 515500020047 (i.s.), 515500020606 (i.s.), 517600020298.
4-5	517600020298, LVŽ, 517600020297, 517600020293, 517600020296, 517600020313, 517600020237, 517600020039, 517600020036, 517600020238, 517600020328.
5-6	517600020328, 517600020283, 517600020196, LVŽ.
6-7	517600020196, 517600020283, kerta vietinės reikšmės kelią, 517600020071, 517600020053, kerta vietinės reikšmės kelią, 517600020158 (i.s.), 515500020003, 517600020251, kerta kelio Nr. 2623 sklypą Nr. 515570010005, 515500020566 (i.s.), 515500020618 (i.s.).
7-1	515500020222 (i.s.).

3.4 lentelė. Dainorių kaimo teritorijos ribų aprašymas

Gretimybė	Ribos aprašymas
1-2	515500010127 (i.s.), 515500010319 (i.s.), LVŽ, 515500010001 (i.s.).
2-3	515500010315 (i.s.), 515500010095, kerta vietinės kilmės kelią, 515500010095, kerta vietinės reikšmės kelią, 515500010019, 515500010403, 515500010080 (i.s.), 515500010002 (i.s.), 515500010372, 515500010051.
3-4	515500010051, 515500010383, 515500010384, 515500010013, 515500010153, 515500010208, kerta vietinės reikšmės kelią, 515500010133, 515500010486.
4-1	515500010486, kerta vietinės reikšmės kelią, 515500010232 (i.s.), 515500010314, 515500010361, 515500010027, kerta vietinės reikšmės kelią, 515500010127 (i.s.).



3.5 lentelė. Gazdų kaimo teritorijos ribų aprašymas

Gretimybė	Ribos aprašymas
1-2	513800050020, kerta upę Gazda, 513800050169, kerta kelio Nr. 2616 sklypą Nr. 513870010017, 513800050052, 513800050042, 513800050190, kerta vietinės reikšmės kelią, 513800050024.
2-3	513800050024, 513800050017, kerta vietinės reikšmės kelią, 513800050191, 513800050193 (i.s.), 513800050192, 513800050041, 517200020293, 517200020409, 517200020326.
3-4	517200020326, 515500010483 (i.s.), 515500010087 (i.s.), 515500010225 (i.s.), 517200020196.
4-5	517200020196, 517200020028, 517200020031, 517200020122, kerta vietinės reikšmės kelią, 517200020003 (i.s.), 517200020065 (i.s.), 517200020358, 517200020252 (i.s.).
5-6	Kerta upę Gazda, 517200020434 (i.s.), 517200020297, 517200020435, 517200020274, kerta kelio Nr. 2616 sklypą Nr. 517270010004, 517200020064.
6-1	517200020064, 517200020154, kerta vietinės reikšmės kelią, 517200020026, 517200020088, kerta upę Mergutrakė, 517200020236 (i.s.), 517200020157 (i.s.), 517200020308, 517200020285, 517200020142, 517200020404 (i.s.), 517200020172 (i.s.), 517200020345 (i.s.), 517200020404 (i.s.), 513800050020.

3.6 lentelė. Giluišių kaimo teritorijos ribų aprašymas

Gretimybė	Ribos aprašymas
1-2	Ribojasi su Lietuvos Respublikos valstybės sienos sklypu Nr. 489866660001, ribojasi su kelio sklypu Nr. 517270010003, kerta kelio sklypą Nr. 517270010005, 517200030072(i.s.), 517200030195 (i.s.), 517200030072(i.s.), 517200030154(i.s.), ribojasi su kelio sklypu Nr. 517270010002.
2-3	Ribojasi su kelio sklypu Nr. 517270010002, kerta kelio sklypą Nr. 517270010002, 517200030161(i.s.), 517200030164, LVŽ, 517200030163 (i.s.), 517200050254 (i.s.).
3-4	517200050254 (i.s.), 517200050002, 517200050307, 517200050254, LVŽ, 517200050362, LVŽ, 517200050315.
4-5	517200050315, 517600010088 (i.s.), 517200050240, 517200050241, ribojasi su kelio sklypu Nr. 517270010005, 517200040005, ribojasi su Lietuvos Respublikos valstybės sienos sklypu Nr. 489866660001.
5-1	Ribojasi su Lietuvos Respublikos valstybės sienos sklypu Nr. 489866660001.

3.7 lentelė. Gunkliškių kaimo teritorijos ribų aprašymas

Gretimybė	Ribos aprašymas
1-2	517200030033 (i.s.), 517200040003, 517200030127, 517200030038.
2-3	517200030038, 517200030040, 517200030038, 517200030127, kerta kelio sklypą Nr. 517270010005.
3-1	Kerta kelio sklypą Nr. 517270010005, 517200040011 (i.s.).

3.8 lentelė. Kalnių kaimo teritorijos ribų aprašymas

Gretimybė	Ribos aprašymas
1-2	517600030130, kerta rajoninio kelio Nr. 2623 sklypą Nr. 517670010005, ribojasi su rajoninio kelio Nr. 2623 sklypu Nr. 517670010005, 517600020209, 517600020007, LVŽ, 517600020058, 517600020126.
2-3	517600020126, 517600020330 (i.s.), 517600020300 (i.s.), 517600020111, kerta vietinės reikšmės kelią, 517600020049, 517600020372, kerta vietinės reikšmės kelią, 517600020377 (i.s.), LVŽ, 517600020189, 517600020185, LVŽ,

	517600020276 (i.s.), 517600020276 (i.s.), 517600020217 (i.s.), 517600020228, kerta vietinės reikšmės kelią, 517600020183 (i.s.), 517600020186, 517600020173, 517600020174.
3-4	517600020174, 517600020360, 517600020367, 517600020274 (i.s.), 517600020069, LVŽ, 517600020172 (i.s.), LVŽ, 517600020157, 517600020338, kerta vietinės reikšmės kelią, 517600020335 (i.s.), 517600020072 (i.s.), 517600020020 (i.s.), 517600020070, 517600020020 (i.s.), LVŽ, 517600020382, LVŽ, 517600020086.
4-5	517600020086, 517600020091 (i.s.), kerta vietinės reikšmės kelią, 517600020025, 517600020027, 517600020026, 517600020029, 517600020030.
5-6	517600020030, 517600020024, kerta vietinės reikšmės kelią, 517600020022, 517600020346, 517600020289.
6-1	517600020289, 517600030104, 517600030153 (i.s.), kerta vietinės reikšmės kelią, 517600030154, 517600030411, 517600030140, 517600030130.

*3.9 lentelė. Mergutrakio kaimo teritorijos ribų aprašymas*

<i>Gretimybė</i>	<i>Ribos aprašymas</i>
1-2	517200050332 (i.s.), 517200050310 (i.s.), kerta vietinės reikšmės kelią, 517200050310 (i.s.), ribojasi su vietinės reikšmės keliu, 517200050311 (i.s.), 517200050189 (i.s.), 517200050259 (i.s.), kerta vietinės reikšmės kelią, 517200050166, LVŽ, 517200050317 (i.s.), 517200050074, 517200050111, 517200050317 (i.s.), kerta upę Mergutrakė, 517200050359, 517200050136, 517200050137.
2-3	517200050137, 517200050020 (i.s.), 517200050119 (i.s.), 517200050132 (i.s.), 517200050140, 517200050063, 517200050132 (i.s.), 517200050119 (i.s.), kerta vietinės reikšmės kelią, 517200030170, 517200030186, kerta vietinės reikšmės kelią, 517200030088, 517200030091.
3-4	517200030091, 517200030082.
4-5	517200030081, 517200030142, kerta vietinės reikšmės kelią, 517200010104 (i.s.), kerta upę Vaiponė, 517200010078, 517200010061, 517200010068, kerta vietinės reikšmės kelią, 517200010020.
5-6	517200010020, 517200010203, 517200010041 (i.s.), 517200010107, kerta vietinės reikšmės kelią, 517200020013, 517200020078, 517200020279 (i.s.), LVŽ, 517200020383, 517200020076, 517200020167 (i.s.), 517200020072.
6-1	517200020072, 517200020213 (i.s.), 517200020281 (i.s.), 517200020317 (i.s.), 517200020347, 517200020223, 517200020159, 517200020431, kerta vietinės reikšmės kelią, 517200020430, 517200020235, kerta vietinės reikšmės kelią, 517200020438, 517200020210 (i.s.), 517200020214 (i.s.), 517200020243 (i.s.), 517200020087 (i.s.), 517200020359, 517200020428 (i.s.), kerta vietinės reikšmės kelią, 517200020246, kerta vietinės reikšmės kelią, 517200050353, 517200050279, 517200050216, 517200050131, LVŽ, 517200050194 (i.s.), 517200050381, 517200050339, kerta vietinės reikšmės kelią, 517200050007 (i.s.), 517200050174, 517200050196, 517200050117 (i.s.), LVŽ, 517200050080 (i.s.), 517200050014 (i.s.), 517200050056, kerta vietinės reikšmės kelią, 517200050185, 517200050126 (i.s.), 517200050024 (i.s.), 517200050022 (i.s.), kerta vietinės reikšmės kelią.

*3.10 lentelė. Miklausės kaimo teritorijos ribų aprašymas*

<i>Gretimybė</i>	<i>Ribos aprašymas</i>
1-2	517600020067, 517600020059, kerta vietinės reikšmės kelią, 517600020335 (i.s.), kerta vietinės reikšmės kelią, 517600020338 (i.s.), 517600020157 (i.s.), ribojasi su vietinės reikšmės keliu, 517600020172, LVŽ, 517600020069 (i.s.), 517600020274.

2-3	517600020274, 517600020206, 517600020174 (i.s.), 517600020173 (i.s.), 517600020183, kerta vietinės reikšmės kelią, 517600020217, 517600020276, LVŽ, ribojasi su upe, 517600020185, 517600020189, LVŽ, 517600020377, kerta vietinės reikšmės kelią, 517600020267, 517600020195, 517600020259, 517600020300, 517600020330, 517600020299.
3-4	517600020299, 517600020085, 517600020313 (i.s.), 517600020342, 517600020170, 517600020363, LVŽ, 517600020362, 517600020021, 517600020298 (i.s.).
4-1	515500020363 (i.s.), 517600020021, kerta vietinės reikšmės kelią, 517600020021, 517600020017, LVŽ, 517600020319, LVŽ, 517600020159, 517600020156, 517600020149, kerta vietinės reikšmės kelią, 517600020148, 517600020322, 517600020221, 517600020345, 517600020150, LVŽ, 517600020088, LVŽ, 517600020073, LVŽ, 517600020067.

### 3.11 lentelė. Mockavos kaimo teritorijos ribų aprašymas

<i>Gretimybė</i>	<i>Ribos aprašymas</i>
1-2	515500020363, 515500020366, 515500020606, 515500020047, 515500020498, 515500020470, 515500020017, 515500020262, 515500020017, kerta vietinės reikšmės kelią, 515500020194, 515500020595, 515500020623, 515500020114, 515500020361, 515500020594, 515500020391.
2-3	515500020391, 515500020594, 515500020265, LVŽ, 515500020091, 515500020077 (i.s.).
3-4	515500020077 (i.s.), ribojasi su rajoninio kelio Nr. 2623 sklypu Nr. 515570010005, kerta rajoninio kelio Nr. 2608 sklypą Nr. 515570010004, LVŽ, 515500020282, 515500020309, 515500020029, kerta vietinės reikšmės kelią, 515500020279 (i.s.), 515500020280 (i.s.), kerta geležinkelio pervažos sklypą Nr. 515580010001, 515500010038 (i.s.), 515500010119 (i.s.) 515500010333 (i.s.), 515500010328 (i.s.), kerta geležinkelio pervažos sklypą Nr. 515580010001, 515500020204, 515500020203, 515500020607 (i.s.), kerta vietinės reikšmės kelią, 515500020195, 515500020161, 515500020305, 515500020593, ribojasi su upe Mockavėlė, 515500020037 (i.s.), 515500020353 (i.s.).
4-5	515500020353 (i.s.), 515500020392 (i.s.), 515500020068, 515500020335 (i.s.), 515500020353 (i.s.), 515500020020 (i.s.), kerta vietinės reikšmės kelią, 515500020556, 515500020349, 515500020563, 515500020045, 515500020559, 515500020052.
5-1	515500020052, 515500020591, 515500020023, LVŽ, kerta rajoninio kelio Nr. 2608 sklypą Nr. 515570010004, 515500020366, 515500020363.

### 3.12 lentelė. Mockų kaimo teritorijos ribų aprašymas

<i>Gretimybė</i>	<i>Ribos aprašymas</i>
1-2	LVŽ, 515500020136 (i.s.), kerta rajoninio kelio Nr. 2623 sklypą Nr. 515570010005, LVŽ, 515500020537 (i.s.), LVŽ.
2-3	515500020011(i.s.), 515500020079, 515500020541 (i.s.), 515500020365 (i.s.), 515500020364 (i.s.), 515500020572 (i.s.), 515500020031 (i.s.), 515500020576, 515500020632, kerta rajoninio kelio Nr. 2616 sklypą Nr. 515570010002, 515500020615, 515500020554 (i.s.), 515500020132, 515500020554 (i.s.), 515500020095 (i.s.), 515500020571 (i.s.), kerta geležinkelio pervažos sklypą Nr. 515580010001, LVŽ, 515500010392, 515500010362, kerta vietinės reikšmės kelią, 515500010380, LVŽ, 515500010348 (i.s.), 515500010135 (i.s.).
3-4	517200020196 (i.s.), 515500010225, 515500010087, 515500010483.
4-5	515500010483, 515500010005 (i.s.), 515500010175 (i.s.), kerta rajoninio kelio Nr. 2608 sklypą Nr. 515570010003, 515500010028, 515500010482, 515500010358,

	ribojasi su rajoninio kelio Nr. 2608 sklypu Nr. 513870010020, 513800050200 (i.s.), 515500010358, 515500010482, 515500010167, 515500010159, 515500010491, kerta upę Kirsna.
5-6	511800050023 (i.s.), ribojasi su upe Kirsna, 511800050093, kerta upę Kirsna, 515500010021, 515500010490, 515500010010, kerta vietinės reikšmės kelią, 515500010177, 515500010146, 515500010147, 515500010127.
6-7	515500010127, kerta vietinės reikšmės kelią, 515500010027 (i.s.), 515500010214, 515500010217, 515500010499, 515500010228, 515500010232, LVŽ, 515500010486, 515500010216, 515500010328.
7-8	515500010328, 515500010333, 515500010119, 515500010038, kerta geležinkelio sklypą Nr. 515580010001, 515500020280, 515500020279, kerta vietinės reikšmės kelio sklypą, 515500020029 (i.s.), 515500020309 (i.s.), 515500020282(i.s.), 515500020489, 515500020034, 515500020281, LVŽ, kerta rajoninio kelio Nr. 2608 sklypą Nr. 515570010004, ribojasi su rajoninio kelio Nr. 2623 sklypu Nr. 515570010005, 515500020077.
8-1	515500020077, 515500020091 (i.s.), LVŽ, 515500020265 (i.s.), 515500020481, 515500020120, 515500020261, 515500020391 (i.s.), 515500020320, 515500020094, 515500020137.

3.13 lentelė. Naujosios Radiškės kaimo teritorijos ribų aprašymas

Gretimybė	Ribos aprašymas
1-2	517600010015, kerta upę Gasda, 517600010116 (i.s.), 517600010111 (i.s.), kerta vietinės reikšmės kelią, 517600010046, ribojasi su vietinės reikšmės keliu, 517600010006 (i.s.), 517600010047, 517600010035, kerta vietinės reikšmės kelią, 517600010008, 517600010017.
2-3	517600010054, 517600010029, 517600010026, 517600010051, 517200050109 (i.s.), kerta geležinkelio pervažos sklypą Nr. 517680010001, 517600030035, 515500020629 (i.s.), 517600030005, 517600030002, 515500020416 (i.s.), 515500020330 (i.s.), 515500020417 (i.s.), 515500020222.
3-4	515500020222.
4-5	515500020222, 515500020512, 517600030359, 517600030278, kerta vietinės reikšmės kelią, 517600030257 (i.s.), 517600030252 (i.s.), 517600030370 (i.s.), 517600030048 (i.s.), 517600030092 (i.s.), kerta vietinės reikšmės kelią, 517600030065, kerta vietinės reikšmės kelią, 517600030190, 517600030197, 517600030028, kerta vietinės reikšmės kelią, 517600030037, LVŽ, 517600030101, 517600030139, kerta vietinės reikšmės kelią, 517600030034 (i.s.), kerta vietinės reikšmės kelią, 517600030034 (i.s.), ribojasi su geležinkelio pervažos sklypu Nr. 517680010001, 517600030209 (i.s.), ribojasi su geležinkelio pervažos sklypu Nr. 517680010001, 517600030323 (i.s.), 517600030114 (i.s.), ribojasi su geležinkelio pervažos sklypu Nr. 517680010001, 517600030282 (i.s.), 517600030056 (i.s.), ribojasi su geležinkelio pervažos sklypu Nr. 517680010001, 517600030069 (i.s.), 517600030405 (i.s.), kerta geležinkelio pervažos sklypą Nr. 517680010001, LVŽ, 517600010071.
5-1	Kerta geležinkelio pervažos sklypą Nr. 517680010001, LVŽ, 517600010071, kerta vietinės reikšmės kelią, 517600010027, 517600010015.

3.14 lentelė. Naujosios Valios kaimo teritorijos ribų aprašymas

Gretimybė	Ribos aprašymas
1-2	440054093215, 440054570995, 440054188644, 440054181641, 440054570995, 440054103865, kerta vietinės reikšmės kelią, 440051868390, 440051869899, 440051868390, 440054097115.

2-3	440054097115, 440021845670, 517200010006 (i.s.), kerta vietinės reikšmės kelią, 440023682740, 440054093215.
3-1	440054093215, 517200030044, 440054093215.

3.15 lentelė. Naujųjų Alksnėnų kaimo teritorijos ribų aprašymas

Gretimybė	Ribos aprašymas
1-2	517600040010.
2-3	517600040010, kerta vietinės reikšmės kelią, 517200050241 (i.s.), 517600010088, 517600010105.
3-4	517600010105, 517600010021, 517600010030, 517600010020.
4-5	517600010020, 517600010099, 517600010006, 517600010126, kerta vietinės reikšmės kelią, 517600010008 (i.s.), kerta vietinės reikšmės kelią, 517600010033, 517600010078, 517600010006, LVŽ, 517600010046, kerta vietinės reikšmės kelią, 517600010111, 517600010116, kerta upę Gazda, 517600010015 (i.s.).
5-1	517600010119 (i.s.), kerta upę Gazda, 517600010083, 517600010079, 517600010023, 517600010016, 517600010124, 517600010025, 517600010108 (i.s.), 517600010081, 517600010104, kerta rajoninio kelio sklypą Nr. 517670010002, 517600040010.

3.16 lentelė. Navininkų kaimo teritorijos ribų aprašymas

Gretimybė	Ribos aprašymas
1-2	LVŽ, 517200050238, 517200050207, 517200050091, ribojasi su upe Gazda, kerta vietinės reikšmės kelią, ribojasi su upe Gazda, 517200050122, ribojasi su upe Gazda, 517200050142 (i.s.), 517200050098 (i.s.).
2-3	Kerta upę Gazda, 517200050346, 517200050109, LVŽ, 517200050180, 517200050156, 517200050179, 517200050082, LVŽ, 517200050253, 517200050198, 517200050087 (i.s.), kerta rajoninio kelio Nr. 2616 sklypą Nr. 517270010004, 517200020260, 517200020425, 517200020262, 517200020261, 517200020372 (i.s.), 517200020374, 517200020124, 517200020251, 517200020252.
3-4	517200020252, 517200020046, 517200020158, 517200020388, 517200020426, 517200020398, 517200020065, 517200020003, 517200020004, 515500010033, 515500010135.
4-5	515500010135, 515500010348, LVŽ, 515500010380 (i.s.), kerta vietinės reikšmės kelią, 515500010362, 515500010392, LVŽ, kerta geležinkelio pervažos sklypą Nr. 515580010001, 515500020571, 515500020095, 515500020554, kerta rajoninio kelio Nr. 2616 sklypą Nr. 515570010002, 515500020632 (i.s.), 515500020555, 515500020031, 515500020572, 515500020364, 515500020365, 515500020541, 515500020011.
5-6	515500020011, 515500020015, 515500020030, 515500020044, kerta vietinės reikšmės kelią, 515500020040, 515500020176, 515500020173, 515500020255, 515500020199, 515500020334, 515500020552, 515500020496, 515500020081, LVŽ, 515500020200, LVŽ, 515500020530, LVŽ.
6-1	515500020222 (i.s.), 515500020417, 515500020330, 515500020416, 515500020605, 515500020155, 515500020629, 515500020287, 517600030035 (i.s.), kerta geležinkelio pervažos sklypą Nr. 515580010001, 517200050109, 517200050157, 517600010026 (i.s.), 517200050251, 517600010026 (i.s.), 517600010029 (i.s.), 517600010054 (i.s.).

3.17 lentelė. Pasielių kaimo teritorijos ribų aprašymas

Gretimybė	Ribos aprašymas
-----------	-----------------

1-2	440054001512, LVŽ, 440054001512, ribojasi su rajoninio kelio sklypu Nr. 440054142131, 440054074930, 440054066061, 440054066061, 440054181030.
2-3	440054181030.
3-4	440054181030, 517200030033.
4-5	440054074930, kerta vietinės reikšmės kelio sklypą Nr. 440054142131, 440021800055 (i.s.), 517000010233.
5-1	517000010233.

3.18 lentelė. Pašilių kaimo teritorijos ribų aprašymas

Gretimybė	Ribos aprašymas
1-2	515500010315, 515500010043 (i.s.), 515500010316, 515500010044 (i.s.), 515500010143, 515500010487, 515500010387.
2-3	515500010387, 515500010024, 515500010184, LVŽ, 515500010236, LVŽ, kerta vietinės reikšmės kelią, 515500010166.
3-4	515500010166, LVŽ, 515500010226, 515500010230, 515500010090, LVŽ.
4-5	Ribojasi su geležinkelio sklypu Nr. 515580010001.
5-1	515500010051 (i.s.), 515500010090, 515500010002, 515500010080, 515500010019 (i.s.), kerta vietinės reikšmės kelią, 515500010095 (i.s.), kerta vietinės reikšmės kelią, 515500010095 (i.s.), 515500010315.

3.19 lentelė. Rūdelės kaimo teritorijos ribų aprašymas

Gretimybė	Ribos aprašymas
1-2	511800050023, 511800050173, 511800050183, 511800050016, 511800050017, 511800050015, 511800050162, kerta vietinės reikšmės kelią, 511800050028, 511800050071, kerta vietinės reikšmės kelią, 511800050050, 511800050052, LVŽ, 511800050051, kerta vietinės reikšmės kelią, 511800050128 (i.s.), 511800050127 (i.s.), 511800050107 (i.s.), 511800050108 (i.s.), 511800050159 (i.s.), kerta vietinės reikšmės kelią, kerta rajoninio kelio Nr. 134 sklypą Nr. 511870010001, 511800050097 (i.s.), LVŽ, 511800050132 (i.s.), 511800050029 (i.s.), kerta vietinės reikšmės kelią, 511800050029 (i.s.), ribojasi su upe Kirsna, 515500010124.
2-3	Ribojasi su upe Kirsna, 515500010170, LVŽ, 515500010094, 515500010086, 515500010386, 515500010003, 515500010008, 515500010042, 515500010047, 515500010182, 515500010088.
3-4	515500010088, 515500010073, kerta rajoninio kelio Nr. 134 sklypą Nr. 515570010001.
4-5	515500010044, 515500010484, kerta vietinės reikšmės kelią, 515500010043, 515500010315.
5-6	515500010001, LVŽ, 515500010319.
6-1	515500010319, 515500010004, kerta vietinės reikšmės kelią, 515500010004, kerta upę Kirsna, 511800050093, LVŽ, 511800050023.

3.20 lentelė. Rūdninkų kaimo teritorijos ribų aprašymas

Gretimybė	Ribos aprašymas
1-2	517200020072 (i.s.), kerta vietinės reikšmės kelią, 517200020167, 517200020076 (i.s.), 517200020383 (i.s.), LVŽ, 517200020279, 517200020078 (i.s.), 517200020036, 517200020403, 517200020013 (i.s.), kerta vietinės reikšmės kelią, 517200010107 (i.s.), 517200010041, 517200010020 (i.s.).
2-3	Kerta upę Vaiponė, kerta vietinės reikšmės kelią, 517200010102, 517200010229 (i.s.), 517200010032 (i.s.).
3-4	517200010032 (i.s.), 517200010200, LVŽ, 517200010075, kerta vietinės reikšmės kelią, 517200010092, LVŽ.

4-5	LVŽ, 517200010024 (i.s.), 517200010033, 517200010257, 517200010017 (i.s.), kerta vietinės reikšmės kelią, 517200010024 (i.s.), LVŽ, 517200010049, 517200010010 (i.s.), 517200010022 (i.s.), 517200010141, 517200010250, 517200010110, 517200010039, 517200010039, 517200020445, 513800060296 (i.s.), kerta vietinės reikšmės kelią, 517200020389, 517200020118, 517200020156, 517200020018, 517200020012, 517200020034, 517200020037, 517200020097, 517200020099, 517200020101, 517200020103, 517200020177, 517200020016, 513800060293 (i.s.), 517200020128, 517200020157, 513800060293 (i.s.), 517200020404.
5-6	517200020404, 517200020345, 517200020172, 517200020404, 517200020157, 517200020236, LVŽ, 517200020288, kerta vietinės reikšmės kelią, 517200020289.
6-1	517200020289, 517200020365, 517200020346, 517200020338, 517200020169, 517200020213 (i.s.).

### 3.21 lentelė. Sangrūdų kaimo teritorijos ribų aprašymas

<i>Gretimybė</i>	<i>Ribos aprašymas</i>
1-2	517200050304, 517200050054, 517200050007, kerta vietinės reikšmės kelią, 517200050339 (i.s.), 517200050095, 517200050044, 517200050381 (i.s.), 517200050283, 517200050194, LVŽ, 517200050131 (i.s.), 517200050216 (i.s.), 517200050279 (i.s.), 517200050353 (i.s.), kerta vietinės reikšmės kelią, 517200020246 (i.s.), kerta vietinės reikšmės kelią, 517200020428, 517200020280, 517200020087, 517200020243, 517200020214, 517200020210, 517200020438 (i.s.), 517200020234, kerta vietinės reikšmės kelią, 517200020235 (i.s.), 517200020430 (i.s.), kerta vietinės reikšmės kelią, 517200020431 (i.s.), 517200020148, 517200020317, 517200020281, 517200020213.
2-3	517200020213, 517200020194, 517200020169 (i.s.), 517200020338 (i.s.), 517200020346 (i.s.), 517200020212, 517200020067, 517200020193, 517200020181, 517200020319, 517200020071, 517200020180.
3-4	517200020180, 517200020134, 517200020064 (i.s.), 517200020059, 517200020247, 517200020411, 517200020064 (i.s.), 517200020085, kerta rajoninio kelio Nr. 2616 sklypą Nr. 517270010004, 517200020410, 517200020399, 517200020386, 517200020297 (i.s.), 517200020434, LVŽ.
4-5	517200020252 (i.s.), 517200020251 (i.s.), 517200020124 (i.s.), 517200020374 (i.s.), 517200020372, 517200020343, 517200020260 (i.s.), kerta rajoninio kelio Nr. 2616 sklypą Nr. 517270010004, 517200050087, 517200050198 (i.s.), 517200050253 (i.s.), LVŽ, 517200050082 (i.s.), 517200050179 (i.s.), 517200050156 (i.s.), 517200050180 (i.s.), LVŽ, 517200050109 (i.s.), 517200050346 (i.s.), LVŽ.
5-1	517200050098 (i.s.), 517200050301, 517200050098 (i.s.), LVŽ, 517200050170, kerta vietinės reikšmės kelią, 517200050228, 517200050183, 517200050053, 517200050229 (i.s.).

### 3.22 lentelė. Senosios Radiškės kaimo teritorijos ribų aprašymas

<i>Gretimybė</i>	<i>Ribos aprašymas</i>
1-2	517600030372, kerta vietinės reikšmės kelią, 517600030382, 517600030111, LVŽ.
2-3	Ribojasi su geležinkelio pervažos sklypu Nr. 517680010001 (i.s.), 517600030039, 517600030409, 517600030399, 517600030066, 517600030098, 517600030405.
3-4	517600030405, 517600030069, LVŽ, 517600030056, 517600030282, ribojasi su geležinkelio sklypu Nr. 517680010001 (i.s.), 517600030114, 517600030323, LVŽ, 517600030209, LVŽ, 517600030034, kerta vietinės reikšmės kelią, 517600030034, kerta vietinės reikšmės kelią, 517600030139 (i.s.), 517600030101

	(i.s.), LVŽ, 517600030037 (i.s.), kerta vietinės reikšmės kelią, 517600030028 (i.s.), 517600030197 (i.s.), 517600030190 (i.s.), kerta vietinės reikšmės kelią, 517600030065 (i.s.), kerta vietinės reikšmės kelią, 517600030092, 517600030048, 517600030370, 517600030252, 517600030257, kerta vietinės reikšmės kelią, 517600030278 (i.s.), 517600030359 (i.s.), 517600030185, 517600030004, 515500020050, 515500020618.
4-5	515500020618, 515500020566, kerta rajoninio kelio Nr. 2623 sklypą Nr. 517670010005, 517600020251 (i.s.), 517600020051, 515500020003 (i.s.), LVŽ, 517600020158, kerta vietinės reikšmės kelią, 517600020011, 517600020339, kerta vietinės reikšmės kelią, 517600020340, 517600020264, 517600020222, 517600020109, 517600020196 (i.s.).
5-6	517600020007 (i.s.), 517600020209 (i.s.), ribojasi su rajoninio kelio Nr. 2623 sklypu Nr. 517670010005, 517600020220, kerta rajoninio kelio Nr. 2623 sklypą Nr. 517670010005, 517600030130 (i.s.).
6-1	517600030329 (i.s.), LVŽ, 517600030128 (i.s.), 517600030384, 517600030198, 517600030107, kerta vietinės reikšmės kelią, 517600030204 (i.s.), 517600030121, 517600030204 (i.s.), 517600030341 (i.s.), LVŽ, kerta vietinės reikšmės kelią, 517600030331, 517600030372.

3.23 lentelė. Senųjų Alksnėnų kaimo teritorijos ribų aprašymas

Gretimybė	Ribos aprašymas
1-2	489866660001.
2-3	Kerta Lietuvos Respublikos valstybės sienos sklypą Nr. 489866660001, ribojasi su kelio sklypu Nr. 517670010003, ribojasi su kelio sklypu Nr. 517670010002, kerta kelio sklypą Nr. 517670010002, 517600010108, 517600010106, 517600010103, kerta vietinės reikšmės kelią, 517600010119.
3-4	517600010119, 517600010058, kerta vietinės reikšmės kelią, 517600010071 (i.s.), 517600010060, 517600010071 (i.s.), kerta geležinkelio sklypą Nr. 517680010001.
4-5	517600030405 (i.s.), 517600030098 (i.s.), 517600030066 (i.s.), 517600030399 (i.s.), 517600030409 (i.s.), 517600030039 (i.s.), ribojasi su geležinkelio sklypu Nr. 517680010001.
5-6	LVŽ, 517600030122, 517600030013, 517600030377.
6-1	517600030377, 517600030335, 517600030395, kerta kelio sklypą Nr. 517670010001, 517600040009 (i.s.), 517600040012 (i.s.), LVŽ.

3.24 lentelė. Slabatkos kaimo teritorijos ribų aprašymas

Gretimybė	Ribos aprašymas
1-2	515500010166 (i.s.), kerta vietinės reikšmės kelią, 515500010236 (i.s.), ribojasi su rajoninio kelio Nr. 134 sklypu Nr. 515570010001, 515500010236 (i.s.), LVŽ, 515500010184 (i.s.), 515500010215, 515500010024 (i.s.), 515500010387 (i.s.).
2-3	515500010044 (i.s.), kerta rajoninio kelio Nr. 134 sklypą Nr. 515570010001, 515500010073 (i.s.), kerta vietinės reikšmės kelią, 515500010073 (i.s.), 515500010088 (i.s.), 515500010332.
3-1	515500010332, 515500010092, 515500010340, 515500010045, 515500010164, 515500010012, 515500010165, 515500010246, 515500010091, LVŽ, kerta rajoninio kelio Nr. 134 sklypą Nr. 515570010001.

3.25 lentelė. Svidiškių kaimo teritorijos ribų aprašymas

Gretimybė	Ribos aprašymas
1-2	517200050004, 517200050005, kerta vietinės reikšmės kelią, 517200050316 (i.s.), LVŽ, 517200050110, 517200050292, 517200050334, 517200050202, kerta



	vietinės reikšmės kelią, 517200050208 (i.s.), 517200050310 (i.s.), LVŽ, 517200050332 (i.s.).
2-3	Kerta vietinės reikšmės kelią, 517200050022, 517200050024, 517200050126, 517200050185, kerta vietinės reikšmės kelią, 517200050014, 517200050080, LVŽ, 517200050117, 517200050358, 517200050237, 517200050229.
3-4	517200050229, 517200050237, kerta vietinės reikšmės kelią, 517200050170 (i.s.), LVŽ, 517200050098.
4-5	517200050098, 517200050142, ribojasi su upe Gazda, 517200050122 (i.s.), ribojasi su upe Gazda, 517200050091 (i.s.), 517200050207 (i.s.), 517200050238 (i.s.), LVŽ.
5-1	517600010017 (i.s.), 517200050363, kerta vietinės reikšmės kelią, 517200050256, 517200050071, 517200050004.

3.26 lentelė. Šilėnų kaimo teritorijos ribų aprašymas

<i>Gretimybė</i>	<i>Ribos aprašymas</i>
1-2	515500020022, 515500020463, 515500020146, 515500020145, 515500020558, 515500020556 (i.s.), 515500020020, kerta vietinės reikšmės kelią, 515500020020, 515500020353, 515500020335, 515500020392, 515500020353.
2-3	515500020353, 515500020037, LVŽ, 515500020593 (i.s.), 515500020041, 515500020195 (i.s.), kerta vietinės reikšmės kelią, 515500020607, kerta geležinkelio sklypą Nr. 515580010001, 515500010328 (i.s.), 515500010210, 515500010249.
3-4	515500010249, 515500010486 (i.s.), 515500010133 (i.s.), kerta vietinės reikšmės kelią, 515500010208 (i.s.), 515500010153 (i.s.), 515500010013 (i.s.), 515500010384 (i.s.), 515500010383 (i.s.), 515500010051 (i.s.).
4-5	Ribojasi su geležinkelio sklypu Nr. 515580010001.
5-1	Kerta geležinkelio sklypą Nr. 515580010001, LVŽ, 515500020183, 515500020557, 515500020020, 515500020158, 515500020560, 515500020145, 515500020146, 515500020562.

3.27 lentelė. Trumpalių kaimo teritorijos ribų aprašymas

<i>Gretimybė</i>	<i>Ribos aprašymas</i>
1-2	489866660001.
2-3	489866660001, 517200040006.
3-4	517200040006, kerta kelio sklypą Nr. 517270010005, 517200030158, 517200030145, 517200030166 (i.s.), kerta vietinės reikšmės kelią, 517200030165 (i.s.), 517200030196 (i.s.), 517200030126.
4-5	517200030126, 517200030211, kerta vietinės reikšmės kelią, 517200030212, ribojasi su kelio sklypu Nr. 517270010002, 517200030122, ribojasi su kelio sklypu Nr. 517270010002.
5-1	LVŽ, 517200030154, 517200030072, 517200030195, 517200030072, kerta kelio sklypą Nr. 517270010005, 517200040006.

3.28 lentelė. Užkalnių kaimo teritorijos ribų aprašymas

<i>Gretimybė</i>	<i>Ribos aprašymas</i>
1-2	489866660001.
2-3	489866660001, 517600040008 (i.s.), kerta kelio sklypą Nr. 517670010001, 517600030361, LVŽ, 517600040002 (i.s.), 517600030361, 517600030268, 517600030184, 517600030085, kerta vietinės reikšmės kelią, 517600030053, LVŽ, 517600030334, 517600030356, 517600030392.
3-4	517600030016, 517600030400, 517600030128, LVŽ, 517600030329.

4-5	517600030329, 517600030108, 517600030286, 517600030154 (i.s.), kerta vietinės reikšmės kelią, 517600030153, 517600030104 (i.s.), 517600020289 (i.s.).
5-6	517600030390, 517600020289 (i.s.), 517600030123, 517600020289 (i.s.), 517600020346 (i.s.), 517600020022 (i.s.), kerta vietinės reikšmės kelią, 517600020024 (i.s.), 517600030168.
6-1	517600030168, 517600040003, 517600020092 (i.s.), 517600020269 (i.s.), 517600020295 (i.s.), kerta kelio sklypą Nr. 517670010001, 517600040007, 489866660001.

*3.29 lentelė. Vaiponiškės kaimo teritorijos ribų aprašymas*

<i>Gretimybė</i>	<i>Ribos aprašymas</i>
1-2	517200050316, 517200050315 (i.s.), LVŽ, 517200050337, LVŽ, 517200050254.
2-3	517200050254, 517200050077, 517200030163, LVŽ, 517200030164 (i.s.), 517200030202, 517200030164 (i.s.), 517200030161, kerta kelio sklypą Nr. 517270010002.
3-4	Ribojasi su kelio sklypu Nr. 517270010002, 517200030122 (i.s.), ribojasi su kelio sklypu Nr. 517270010002, 517200030212 (i.s.), kerta vietinės reikšmės kelią, 517200030211 (i.s.), 517200030126 (i.s.), 517200030030.
4-5	517200030030, 517200030201, 517200030165 (i.s.), ribojasi su upe Vaiponė, 517200030018, 517200030010, kerta vietinės reikšmės kelią.
5-6	517200030091 (i.s.), 517200030088 (i.s.), kerta vietinės reikšmės kelią, 517200030016, 517200030177, 517200030233, kerta vietinės reikšmės kelią, 517200050119, 517200050132, 517200050119, 517200050020.
6-7	517200050137 (i.s.), 517200050136, 517200050359 (i.s.), kerta upę Mergurakė, 517200050317, LVŽ, 517200050166 (i.s.), kerta vietinės reikšmės kelią, 517200050259, 517200050189, 517200050311, LVŽ, 517200050310, 517200050332.
7-8	517200050332, LVŽ, 517200050310, 517200050208, kerta vietinės reikšmės kelią, 517200050202 (i.s.), 517200050334 (i.s.), 517200050292 (i.s.), 517200050110 (i.s.), 517200050299, 517200050116, 517200050375, LVŽ, 517200050316, LVŽ, 517200050005 (i.s.), 517200050316.
8-1	517200050316, 517200050257, 517200050316.

*3.30 lentelė. Zovodos kaimo teritorijos ribų aprašymas*

<i>Gretimybė</i>	<i>Ribos aprašymas</i>
1-2	517200030040 (i.s.), 517200030038 (i.s.), 517200030184, 517200030033 (i.s.), 517200030248 (i.s.).
2-3	517200030240 (i.s.), 517200030184, 517200030240 (i.s.), 517200030157, kerta vietinės reikšmės kelią, 517200010006, 517200010173 (i.s.), 517200010190, 517200010096, 517200010213.
3-4	517200010213, 517200010246, 517200010245, 440051836541, kerta vietinės reikšmės kelią, 517200010060 (i.s.), LVŽ, 517200010168 (i.s.), LVŽ, 517200010066 (i.s.), 517200010162, 517200010111, 517200010083, LVŽ, 517200010016, 517200010052, 517200010063, 517200010007, kerta vietinės reikšmės kelią, 517200010007, 517200010053, 517200010054, 517200010045, 517200010076 (i.s.).
4-5	LVŽ, 517200010092 (i.s.), kerta vietinės reikšmės kelią, 517200010075, LVŽ, 517200010200 (i.s.), 517200010032.
5-6	517200010032, 517200010229, LVŽ.
6-7	517200010020 (i.s.), kerta vietinės reikšmės kelią, 517200010068 (i.s.), 517200010061 (i.s.), 517200010078 (i.s.), kerta vietinės reikšmės kelią, 517200010104, kerta vietinės reikšmės kelią, 517200030075.

7-8	517200030075, 517200030079, 517200030217, kerta vietinės reikšmės kelią, 517200030218.
8-1	517200030218, 517200030171, 517200030058, 517200030071 (i.s.), 517200030187, 517200030031 (i.s.), 517200030107 (i.s.).

*3.31 lentelė. Žagariškės kaimo teritorijos ribų aprašymas*

<i>Gretimybė</i>	<i>Ribos aprašymas</i>
1-2	517200030196, 517200030165, kerta vietinės reikšmės kelią, 517200030166, 517200030074, 517200030158 (i.s.), kerta kelio sklypą 517270010005, 517200040006 (i.s.).
2-3	517200040006 (i.s.).
3-4	Kerta kelio sklypą Nr. 517270010005, 517200030127 (i.s.), 517200030074, 517200030040 (i.s.), 517200030107.
4-5	517200030107, 517200030031, 517200030071, 517200030218 (i.s.), 517200030012.
5-6	517200030012, kerta vietinės reikšmės kelią, 517200030061, 517200030217 (i.s.), 517200030079 (i.s.), 517200030075 (i.s.), 517200030120.
6-7	517200030120, 517200030076, 517200030022, 517200030068.
7-1	Kerta vietinės reikšmės kelią, 517200030010 (i.s.), 517200030087, 517200030018 (i.s.), ribojasi su upe Vaiponė, 517200030165, 517200030196.

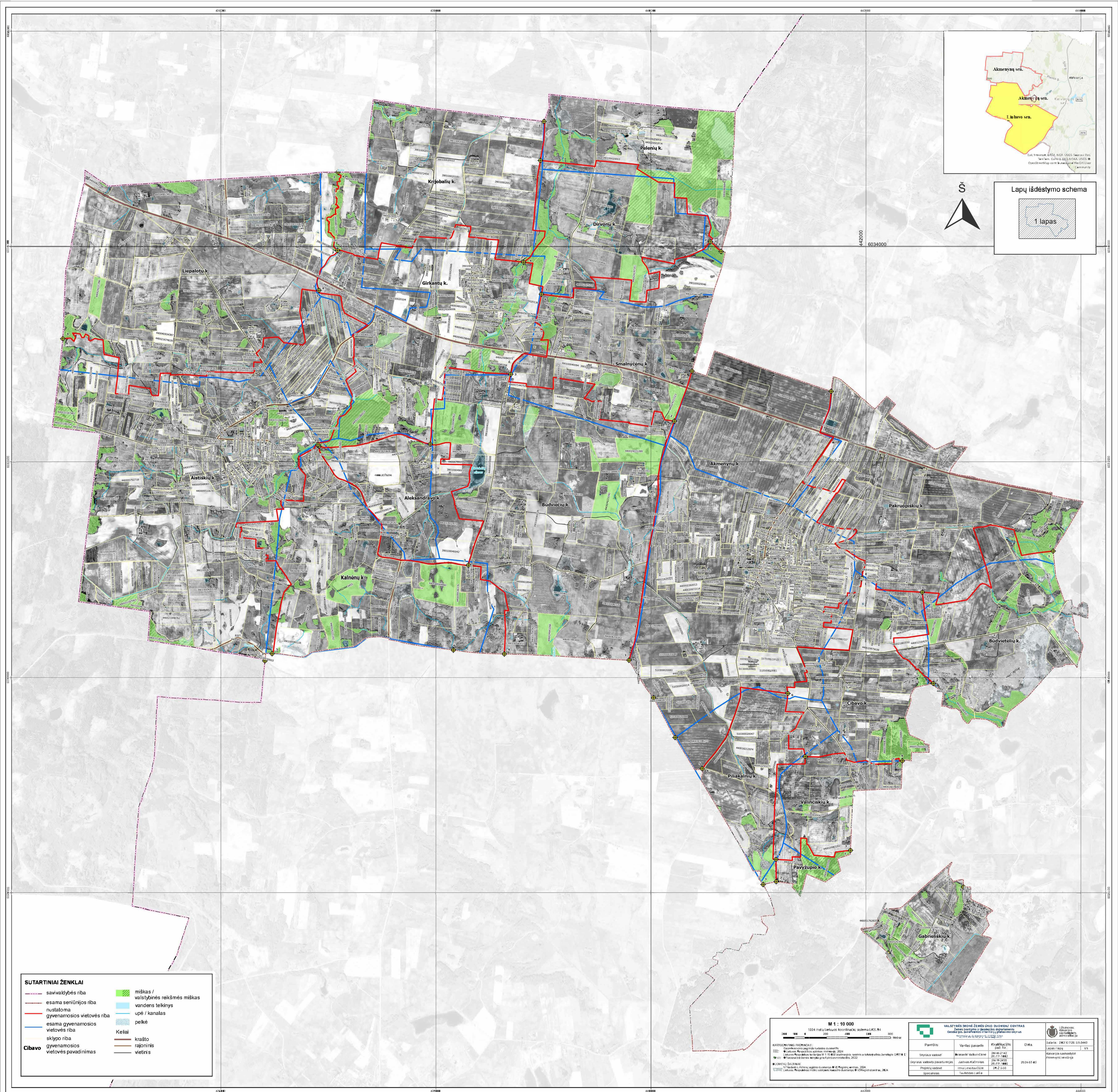
## II SKYRIUS GYVENAMŲJŲ VIETŲ TERITORIJŲ RIBŲ TVARKYMO PLANAI (GRAFINĖ DALIS)

### **4. KALVARIJOS SAVIVALDYBĖS GYVENAMŲJŲ VIETŲ TERITORIJŲ RIBŲ TVARKYMO PLANAI**

*4.1 Kalvarijos savivaldybės Akmenynų seniūnijos gyvenamųjų vietovių teritorijų ribų keitimo ir nustatymo planas, M 1:10 000:*

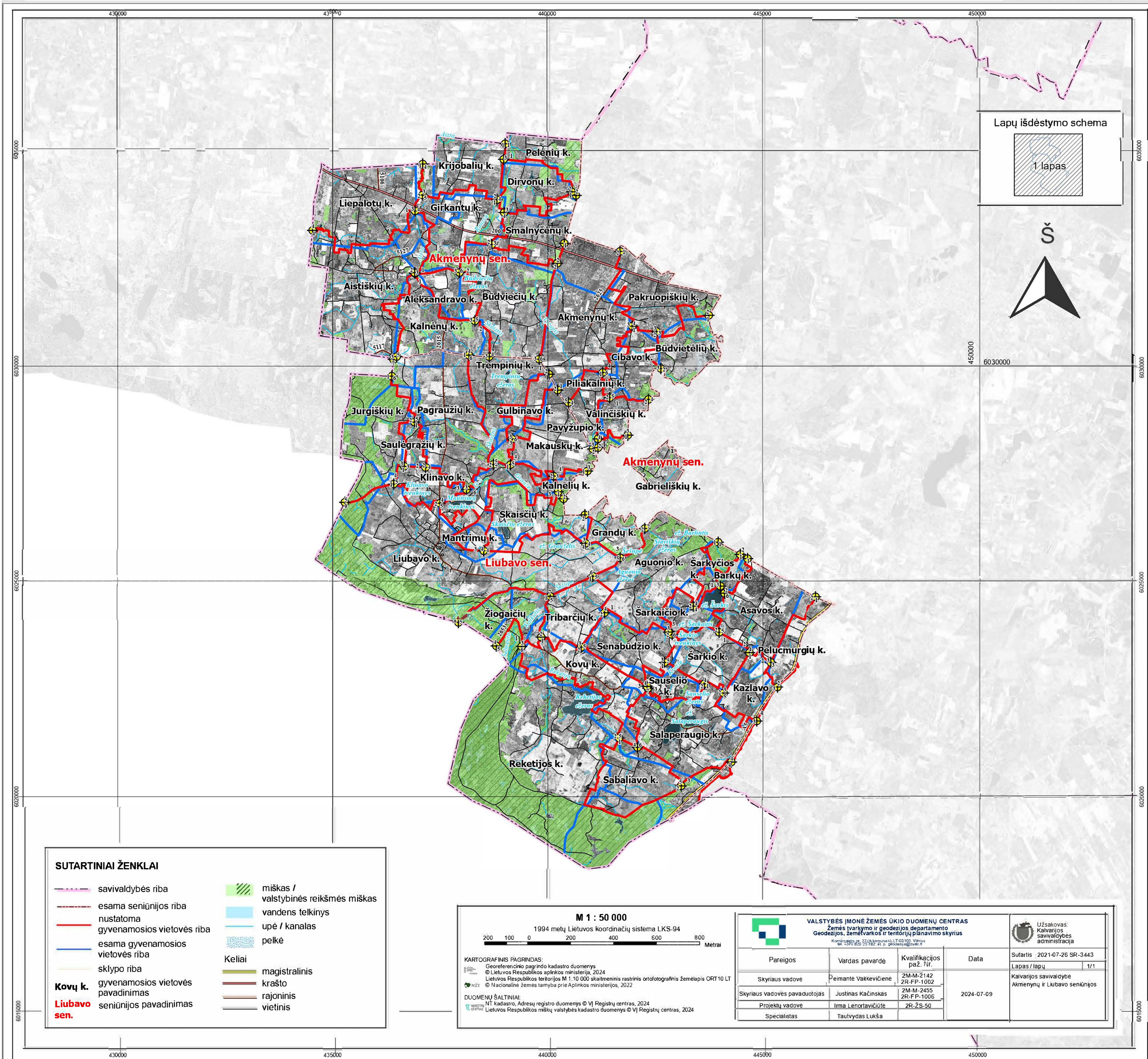


# KALVARIJOS SAVIVALDYBĖS AKMENYNŲ SENIUNIJOS GYVENAMŲJŲ VIETŲŲ TERITORIJŲ RIBŲ KEITIMO IR NUSTATYMO PLANAS



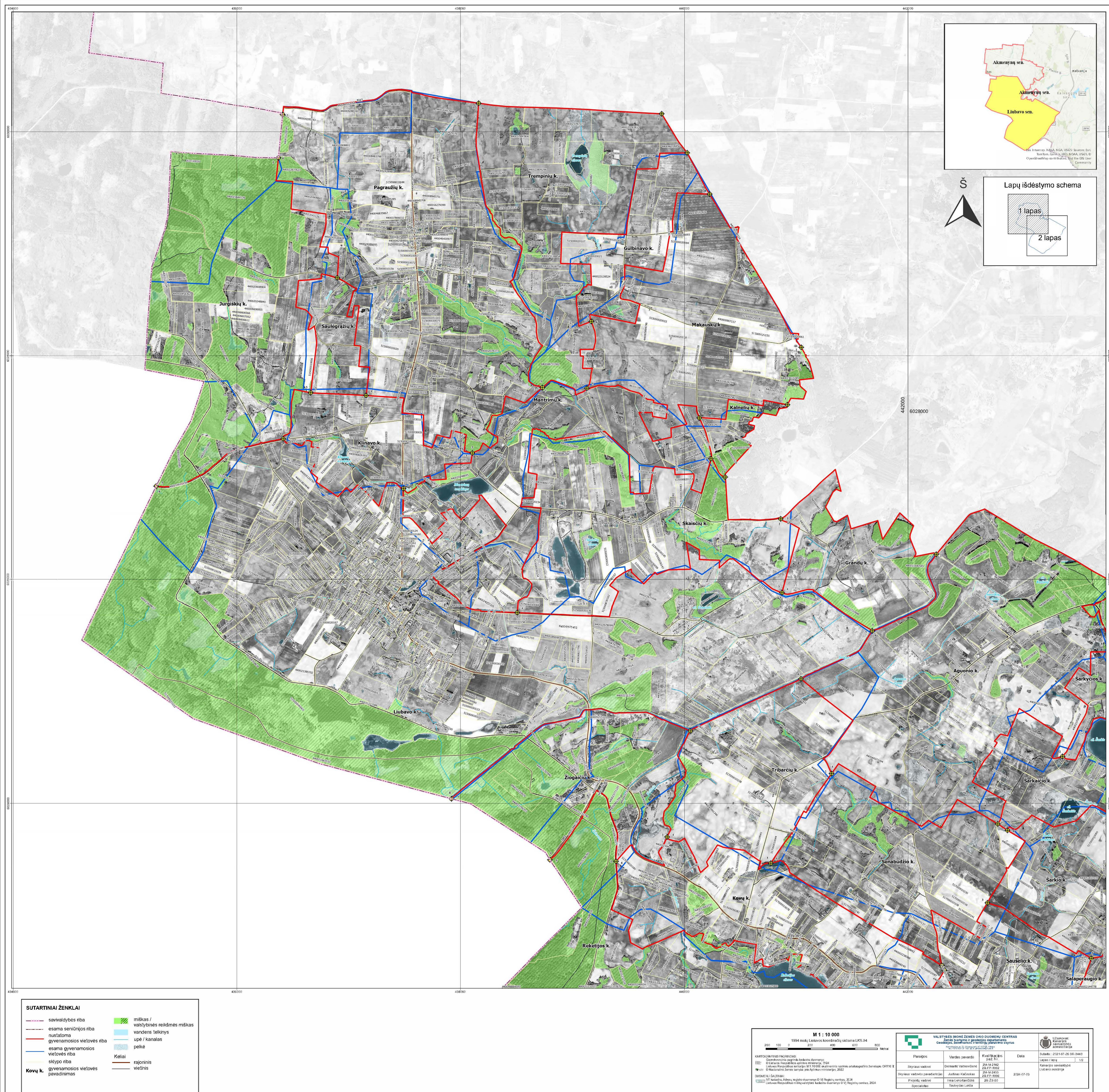


## KALVARIJOS SAVIVALDYBĖS AKMENYNŲ IR LIUBAVO SENIŪNIJŲ GYVENAMŲJŲ VIETŲ TERITORIJŲ RIBŲ KEITIMO IR NUSTATYMO PLANAS.



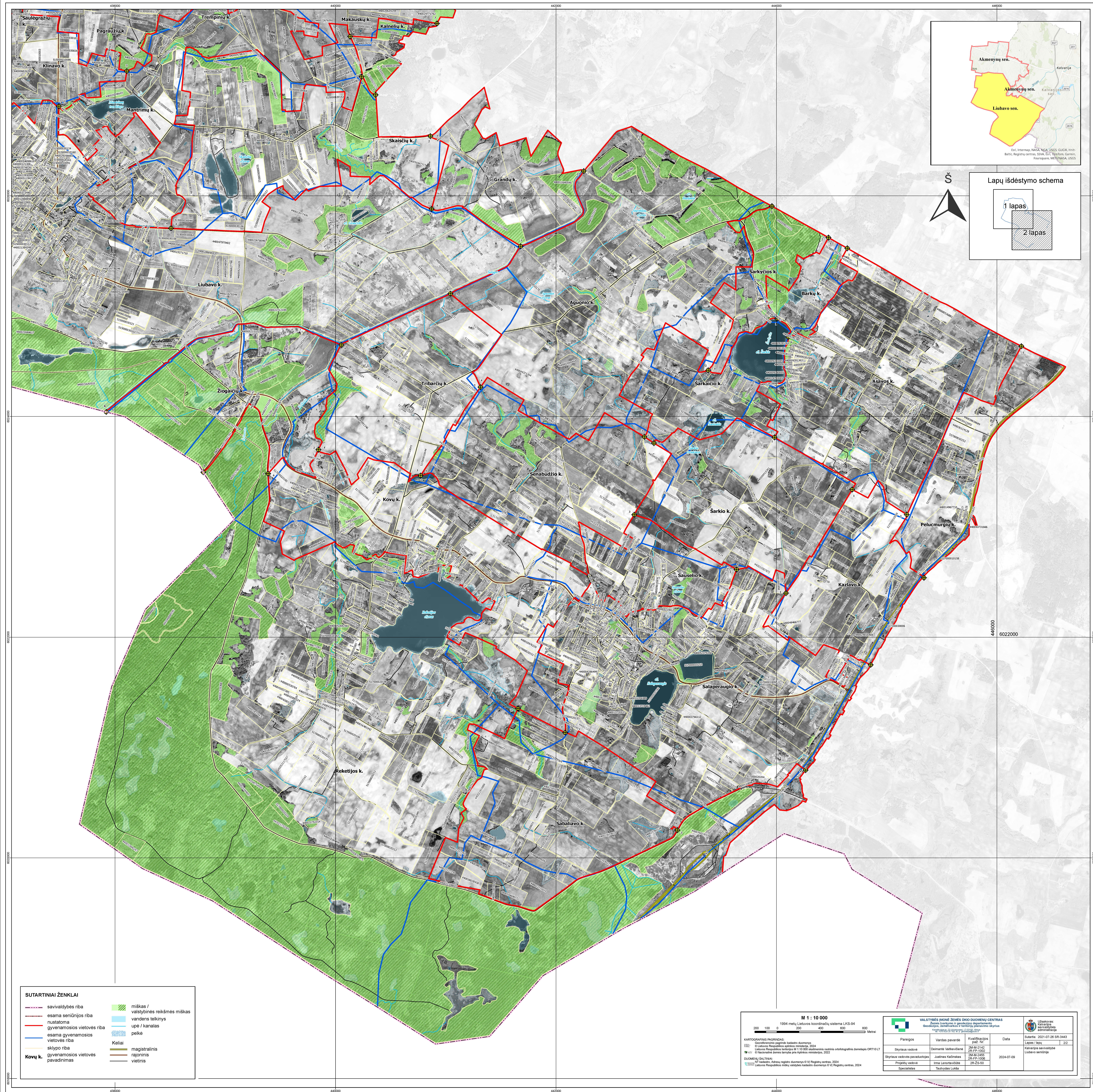


KALVARIJOS SAVIVALDYBĖS LIUBAVO SENIŪNIJOS GYVENAMŲJŲ VIETŲ TERITORIJŲ RIBŲ KEITIMO IR  
NUSTATYMO PLANAS. 1 LAPAS.



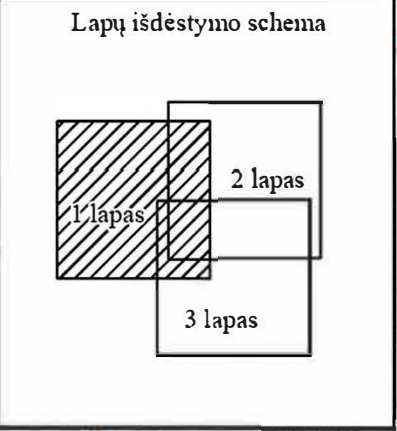
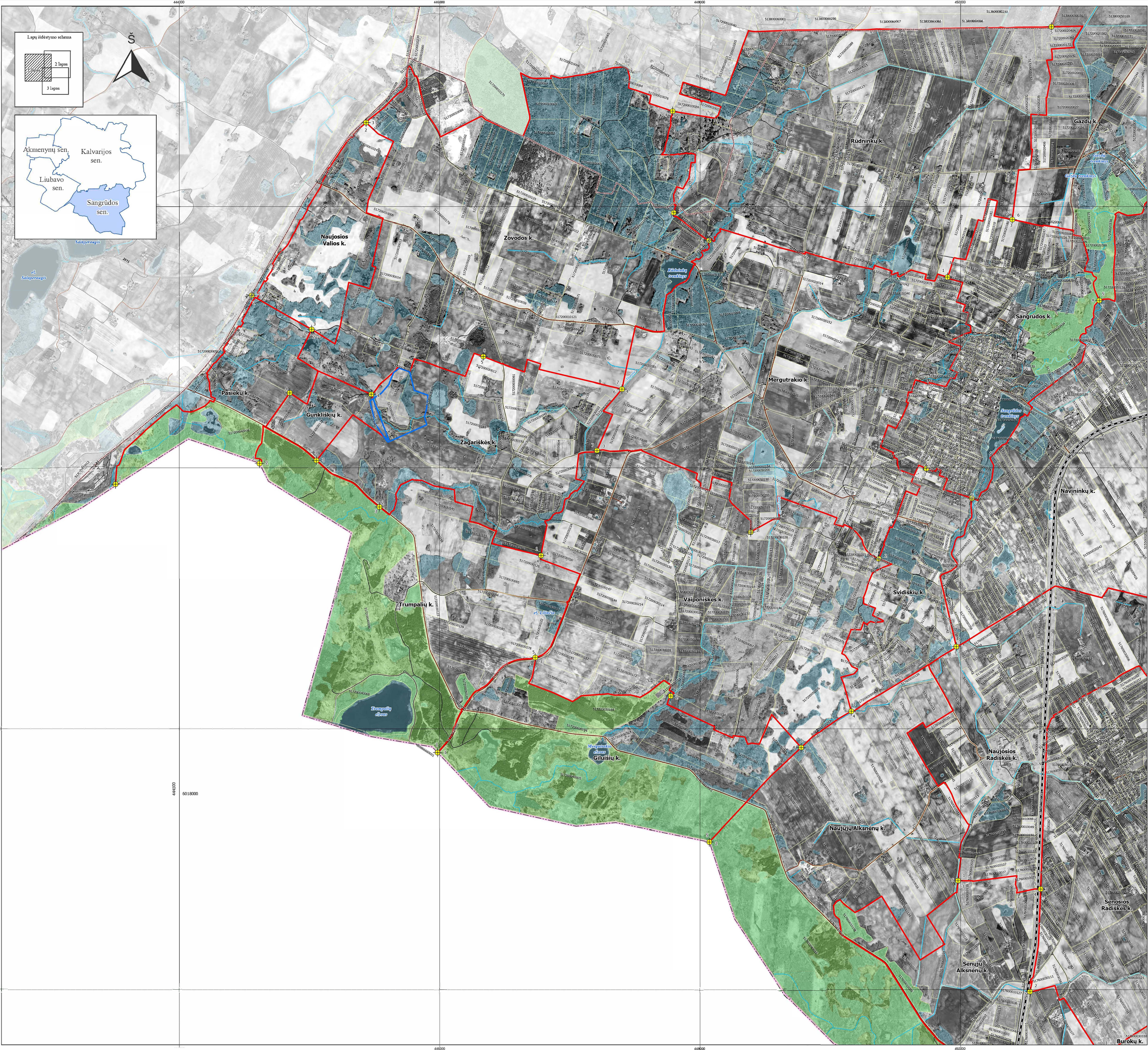


KALVARIJOS SAVIVALDYBĖS LIUBAVO SENIŪNIJOS GYVENAMŲJŲ VIETŲ TERITORIJŲ RIBŲ KEITIMO IR  
NUSTATYMO PLANAS. 2 LAPAS.

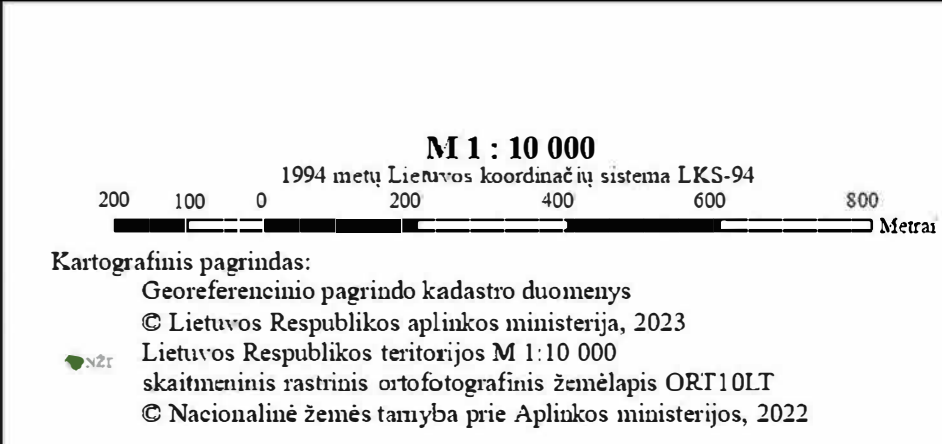




# KALVARIJOS SAVIVALDYBĖS, SANGRŪDOS SENIŪNIJOS GYVENAMŲJŲ VIETŲVIŲ TERITORIJŲ RIBŲ KEITIMO IR NUSTATYMO PLANAS. 1 LAPAS.



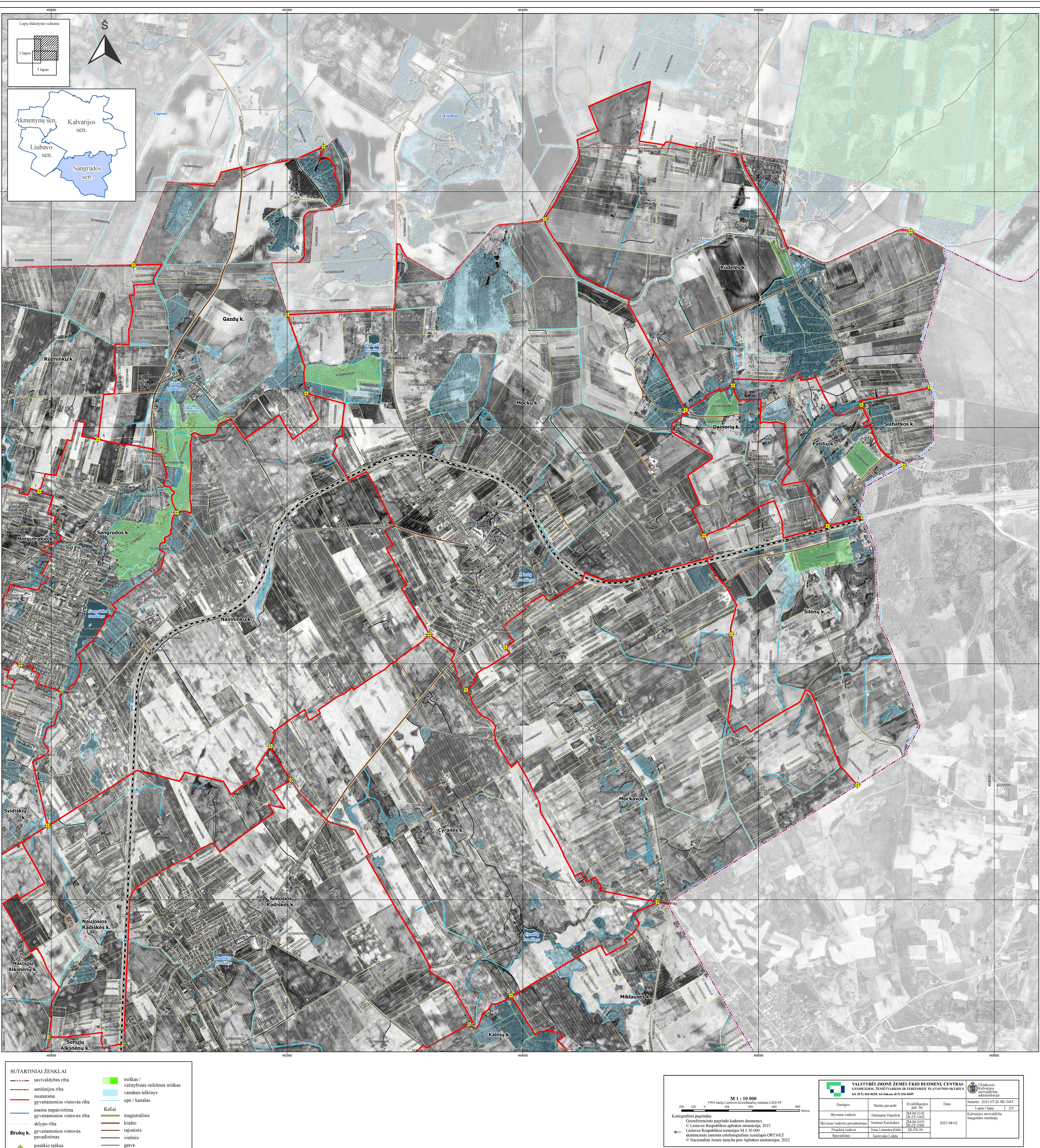
SUTARTINIAI ŽENKLAI	
	savivaldybės riba
	seniūnijos riba
	nustatoma gyvenamosios vietovės riba
	esama nepatvirtinta gyvenamosios vietovės riba
	sklypo riba
	gyvenamosios vietovės pavadinimas
	postkio taškas
	taško Nr.
	miškas / valstybinės reikšmės miškas
	vandens telkinys
	upė / kanalas
	Keliai
	magistralinis
	krašto
	rajoninis
	vietinis
	gatvė
	geležinkelis



VALSTYBĖS ĮMONĖ ŽEMĖS UKIO DUOMENŲ CENTRAS GEODEZIJOS, ŽEMĖVARKOS IR TERITORIJŲ PLANAVIMO SKYRIUS			
Pareigos	Vardas pavardė	K: skilčių / pusl. Nr.	Data
Skiriamasis vadovas	Deimantas Pupelys	2M.M. 2142 2R.ET. 1502	2023-08-02
Skiriamasis pavaduotojas	Justinas Kaciūnas	2M.M. 2455 2R.ET. 1008	
Projekto vadovas	Irma Lomantaitė	2R.ET. 50	
Specialistas	Tautvydas Lukša		
Užsakovo: Kalvarijos savivaldybės administracija		Sutartis: 2021-07-14 SR-3443	
Kalvarijos savivaldybės Sangrūdų seniūnija		Lapas / lapų	1/3



KALVARIJOS SAVIVALDYBĖS, SANGRŪDOS SENIŪNIJOS GYVENAMŲJŲ VIETŲŲ TERITORIJŲ RIBŲ KEITIMO IR NUSTATYMO PLANAS. 2 LAPAS.



1994 metų Lietuvos koordinatų sistema LKS-94

M 1 : 10 000

200 400 600 800 Metrai

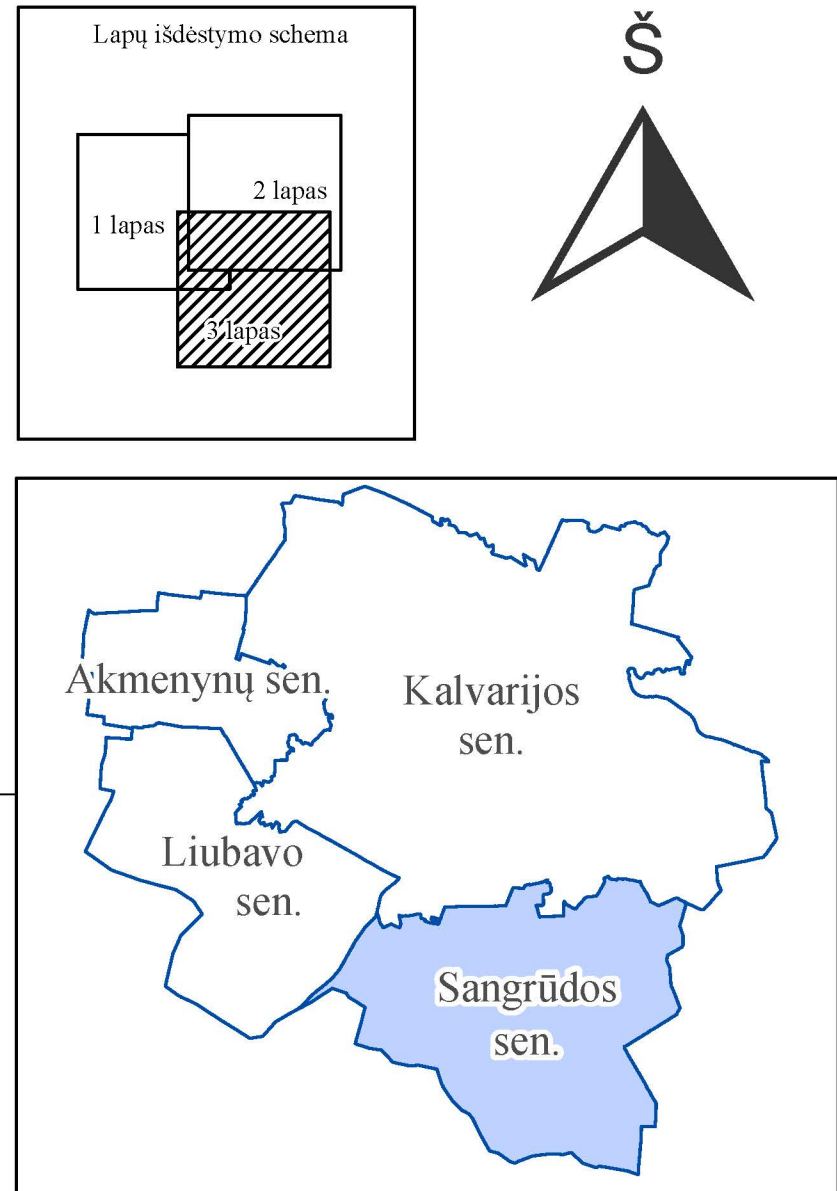
Kartografinis pagrindas:  
Georeferencinio pagrindo kadastrų duomenys  
© Lietuvos Respublikos aplinkos ministerija, 2023  
Lietuvos Respublikos teritorijos M 1:10 000  
skaitmeninis rastinis ortofotografinis žemėlapis ORT10LT  
© Nacionalinė žemės tarnyba prie Aplinkos ministerijos, 2022

VALSTYBĖS ĮMONĖ ŽEMĖS ŪKIO DUOMENŲ CENTRAS  
GEODEZIJOS, ŽEMĖTARBIOS IR TERITORIJŲ PLANAVIMO SKYRIUS  
tel. (8 5) 266 0620; tel. faksas (8 5) 266 0609
















Pareigos	Vardas pavardė	Kvalifikacijos paž. Nr.	Data	Sutartis: 2021-07-26 SR-343
Skiriamas vadovė	Deimantė Pupelytė	2M-AK-2102 2B-TP-1002	2023-08-02	Lapų / lapų 2/3 Kalvarijos savivaldybės Sangrūdos seniūnija
Skiriamas vadovės pavaduotojas	Justinas Kaduškas	2M-AK-2155 2B-TP-1005		
Projekto vadovė	Irma Lėnoravičiūtė	2R-ZS-50		
Specialistas	Tatvydas Jakša			

Užsakovai:  
Kalvarijos  
savivaldybės  
administracija






**SUTARTINIAI ŽENKLAI**

	savivaldybės riba		miškas / valstybinės reikšmės miškas
	seniūnijos riba		vandens telkinys
	nutaroma gyvenamosios vietovės riba		upė / kanalas
	esanti nepatvirtinta gyvenamosios vietovės riba		<b>Keliai</b>
	sklypo riba		magistralinis
	gyvenamosios vietovės pavadinimas		krašto
	posūkio taškas		rajoninis
	taško Nr.		vietinis
			gavė
			geležinkelis

**Brukų k.**

**2** 





## KĀLVARIJOS SAVIVALDYBĒS, SANGRŪDOS SENIŪNIJOS GYVENAMŲJŲ VIETŲVIŲ TERITORIJŲ RIBŲ KEITIMO IRNUSTATYMO PLANAS

